

Bilaga till FoU-Rapport Uppföljning av Hemsjukvård - Patientperspektiv

Sollefteå kommun



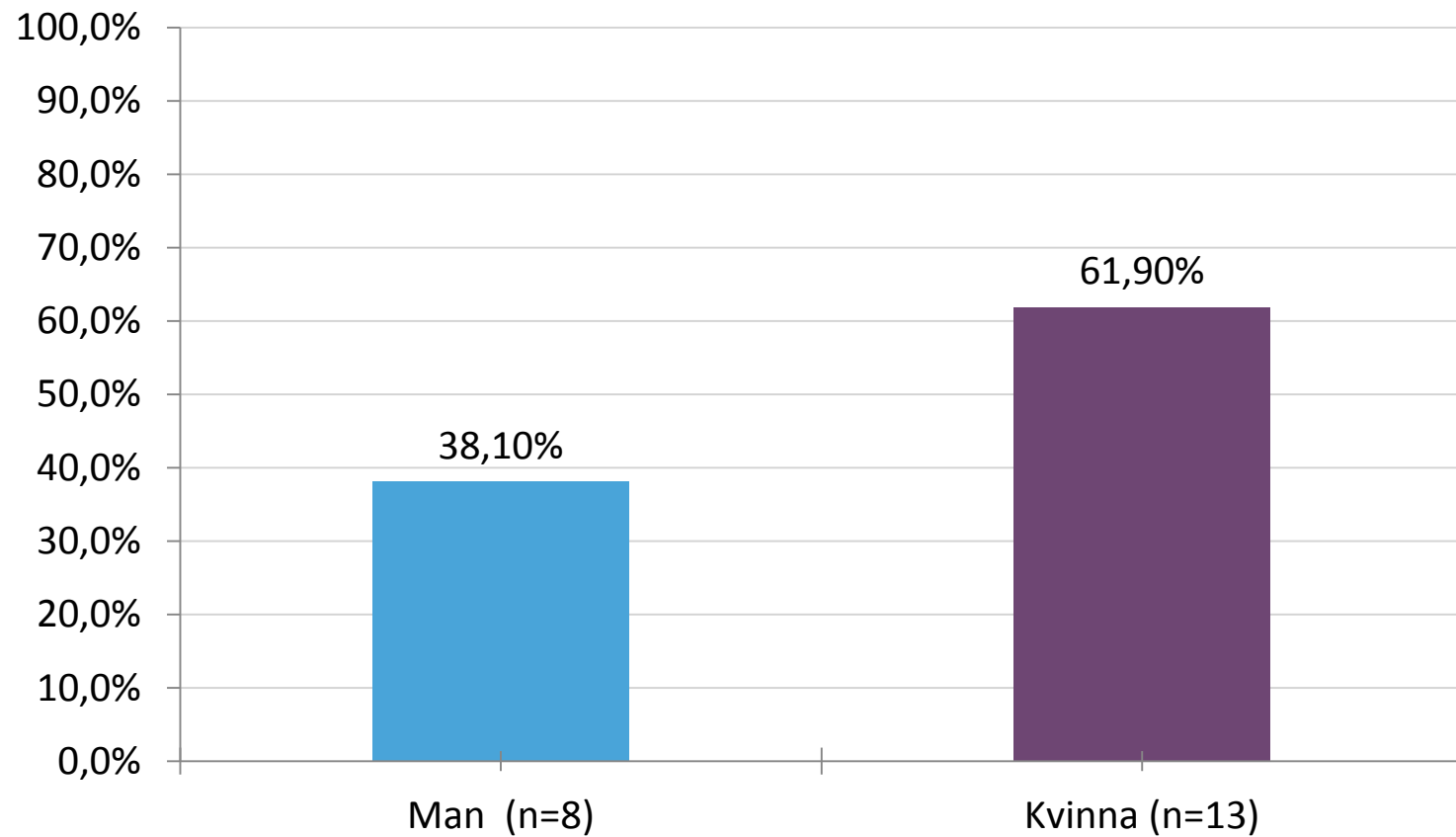
Kommunförbundet

FoU Västernorrland

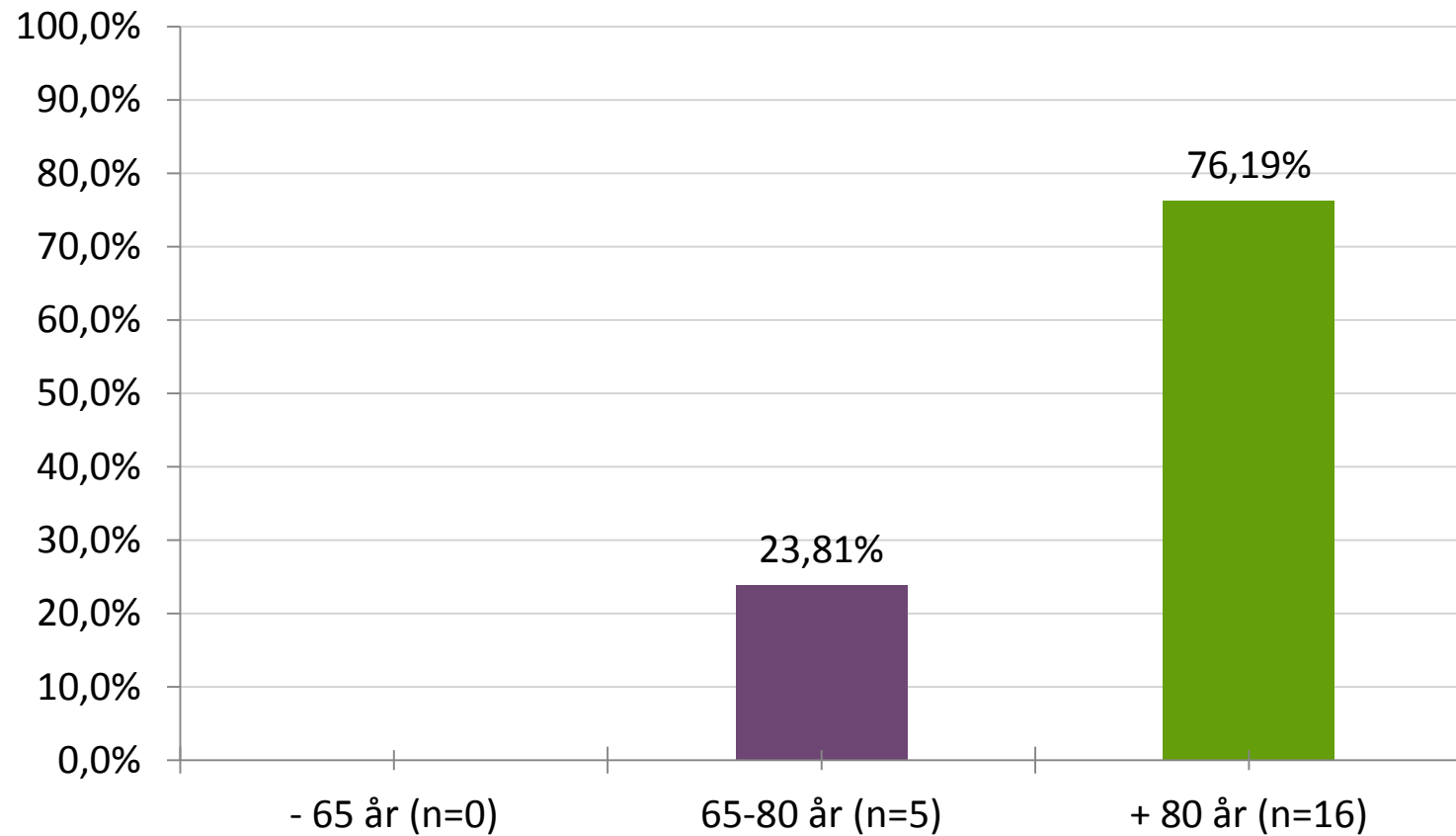
Svarsfrekvens

| Kommun | Antal | Skickats ut (antal enkäter) | | Kommit åter (antal enkäter) | | Svarsfrekvens i % | | |
|----------------|-----------------------|--------------------------------|------|--------------------------------|------|-------------------|------|----------|
| | | 2013 | 2015 | 2013 | 2015 | 2013 | 2015 | Skillnad |
| | Hemtjänst- områden | | | | | | | |
| Sundsvall | 7 | 40 | 40 | 30 | 27 | 75 | 68 | - 7% |
| Härnösand | 4 | 28 | 28 | 13 | 7 | 46 | 25 | - 21% |
| Timrå | 4 | 28 | 28 | 17 | 15 | 61 | 54 | - 7% |
| Sollefteå | 4 | 35 | 35 | 13 | 21 | 37 | 60 | + 23% |
| Ånge | 3 | 24 | 24 | 10 | 10 | 42 | 42 | 0 |
| Kramfors | 4 | 28 | 28 | 13 | 19 | 46 | 68 | + 22% |
| Örnsköldsvik | 5 | 30 | 30 | 12 | 17 | 40 | 57 | + 17% |
| Totalt: | 31 | 213 | 213 | 108 | 116 | 51% | 54% | + 3% |

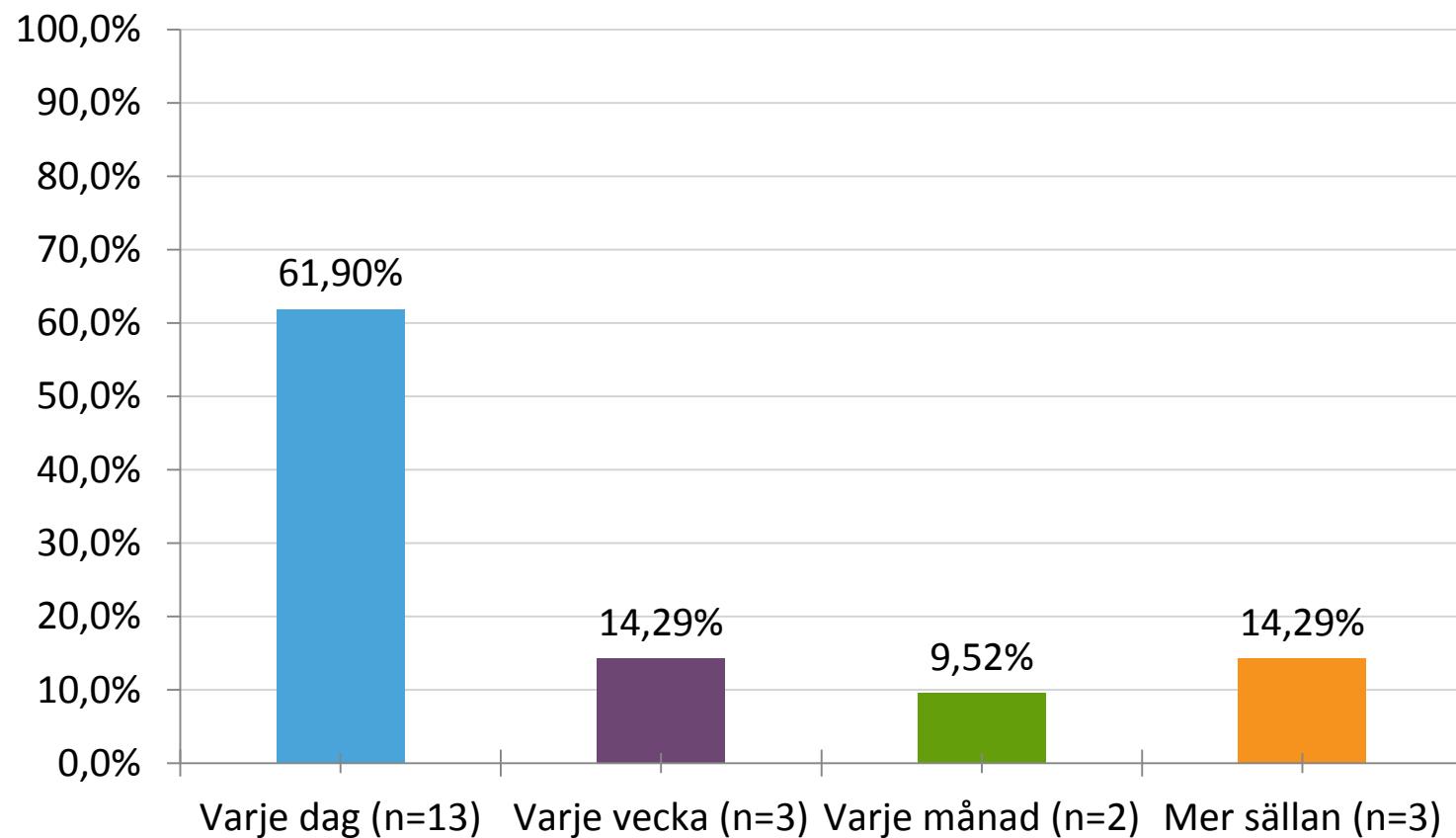
Kön:



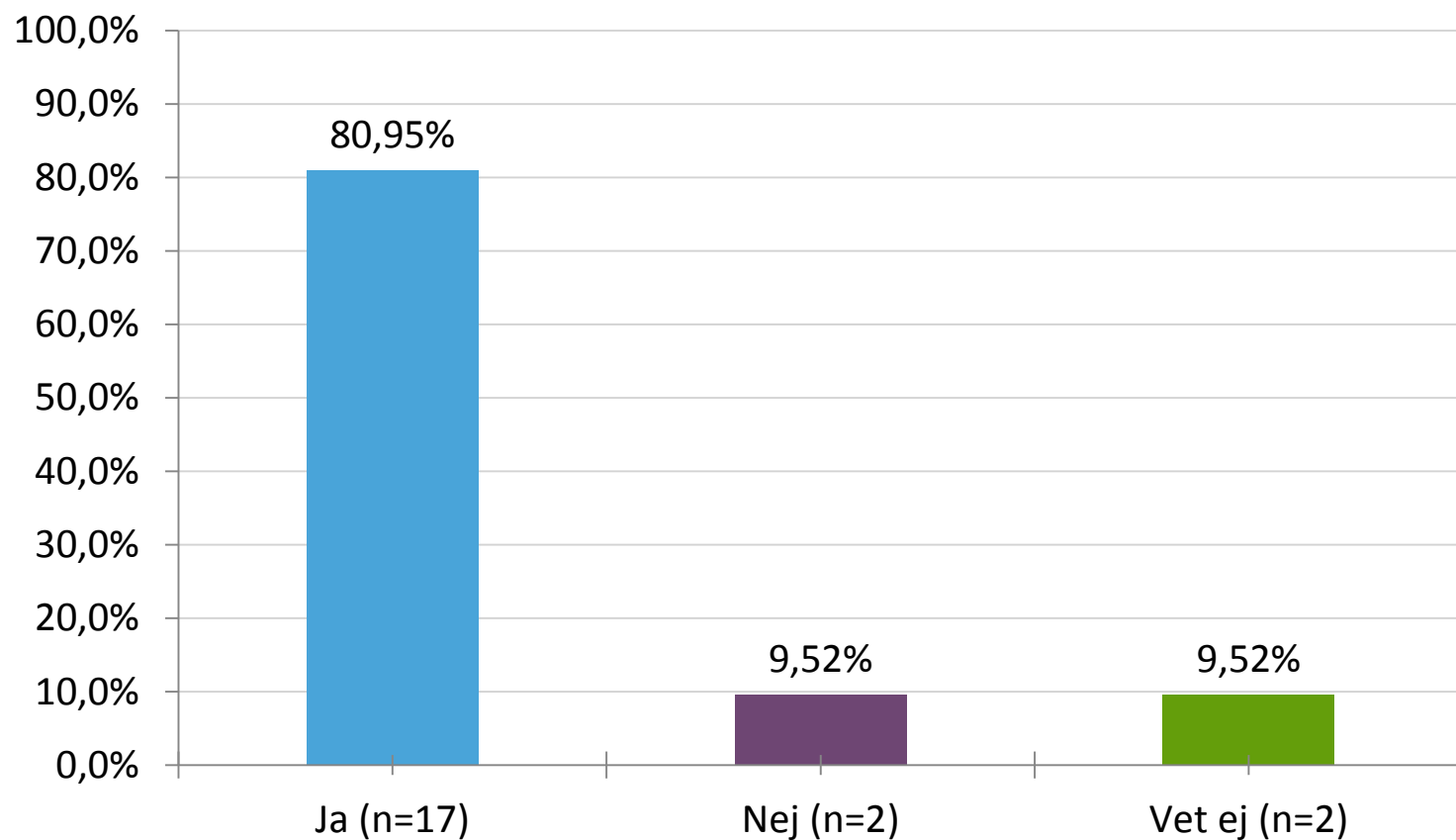
Din ålder:



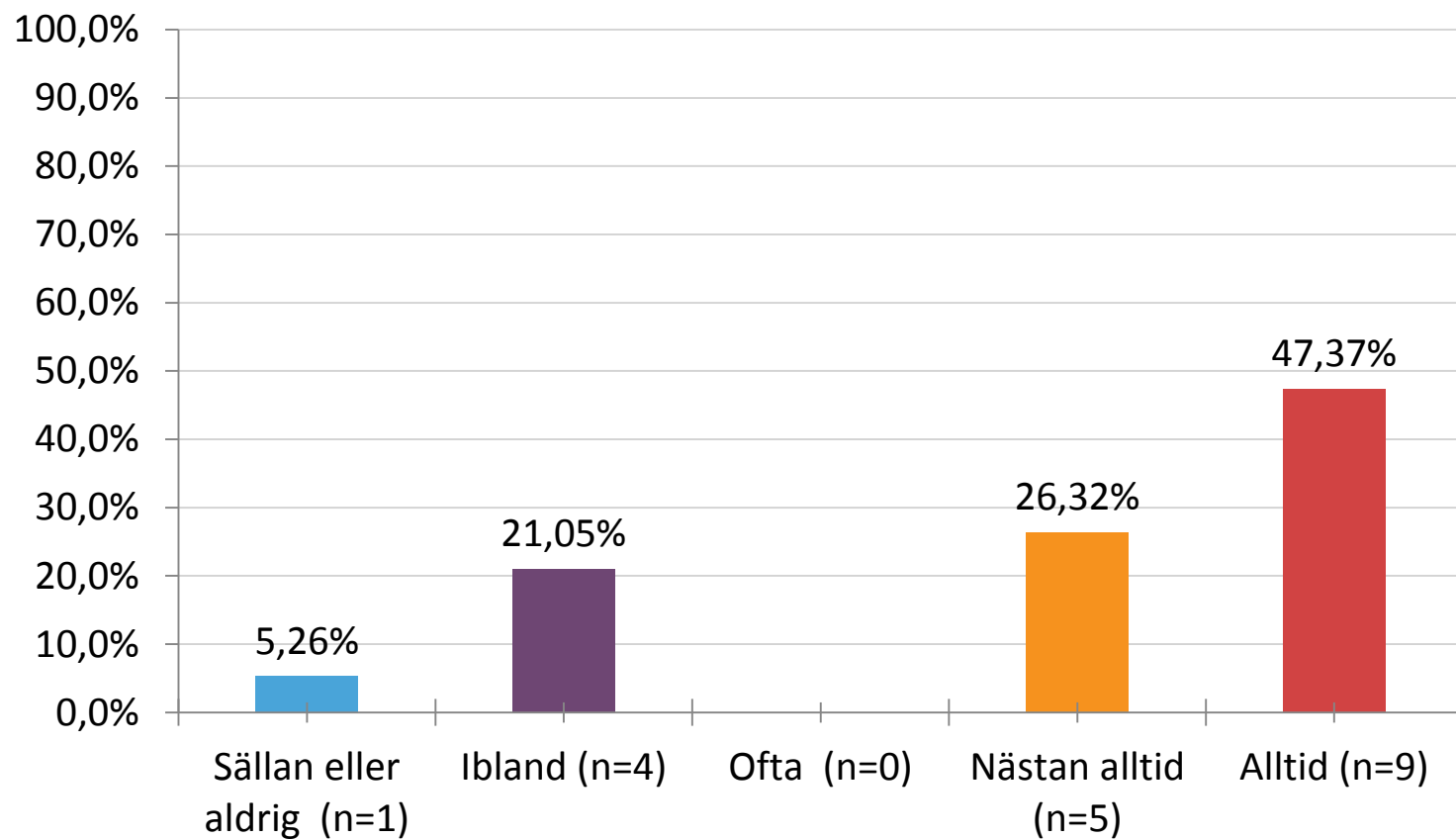
Hur ofta erhåller du hemsjukvård?



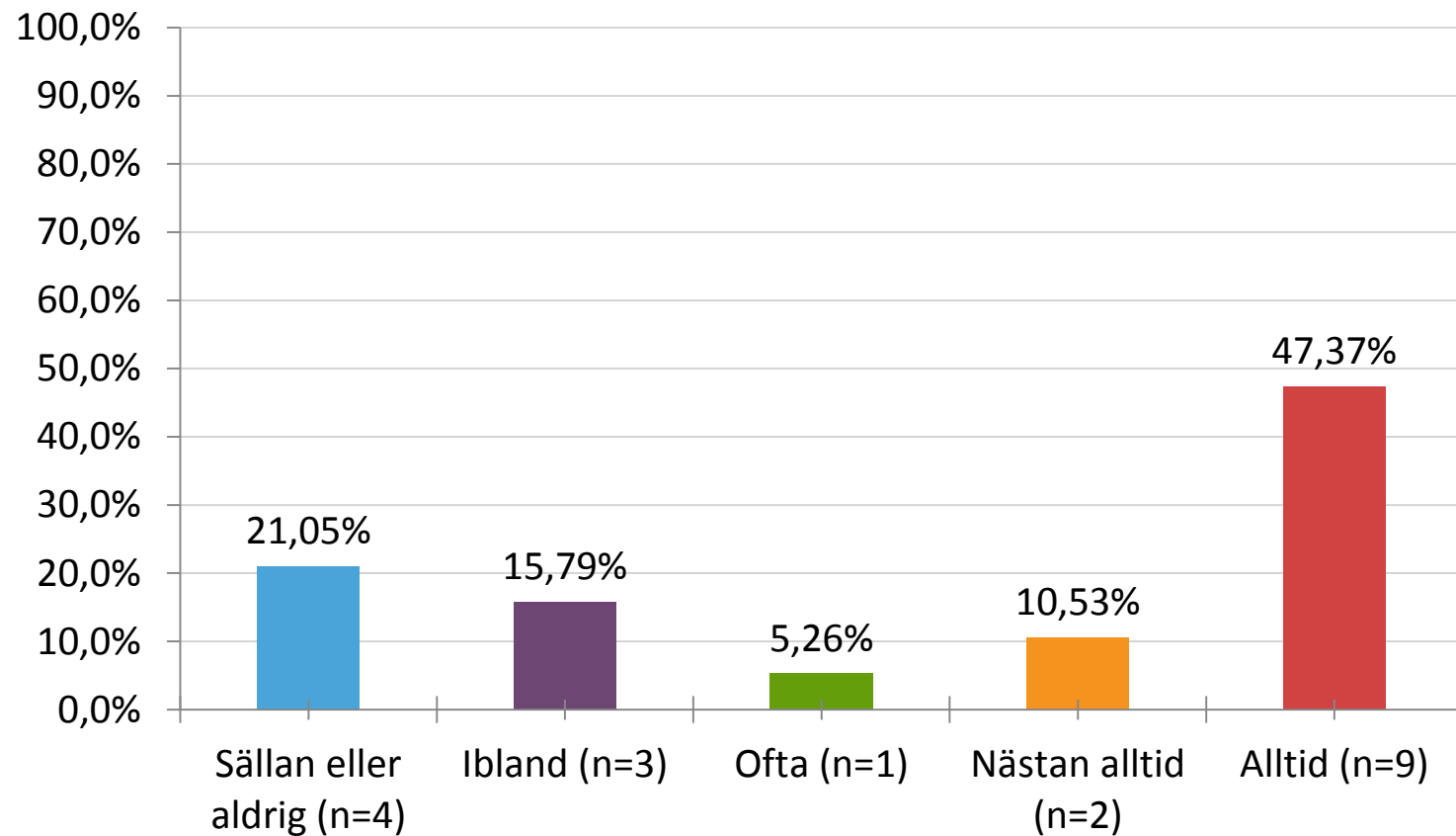
Erhåller du också hjälp från hemtjänsten?



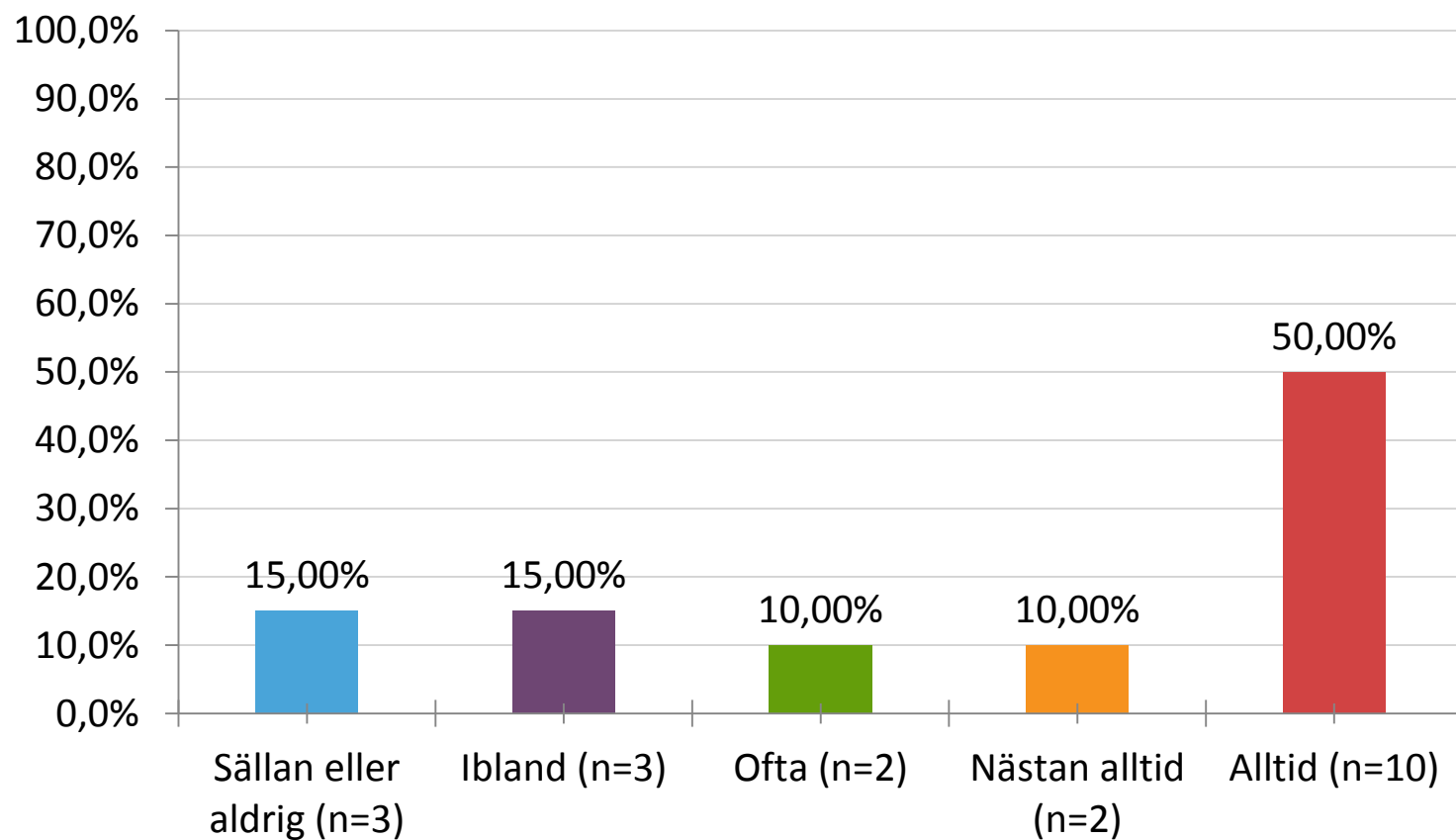
Jag vet vem jag ska vända mig till om jag har frågor om den hemsjukvård jag erhåller.



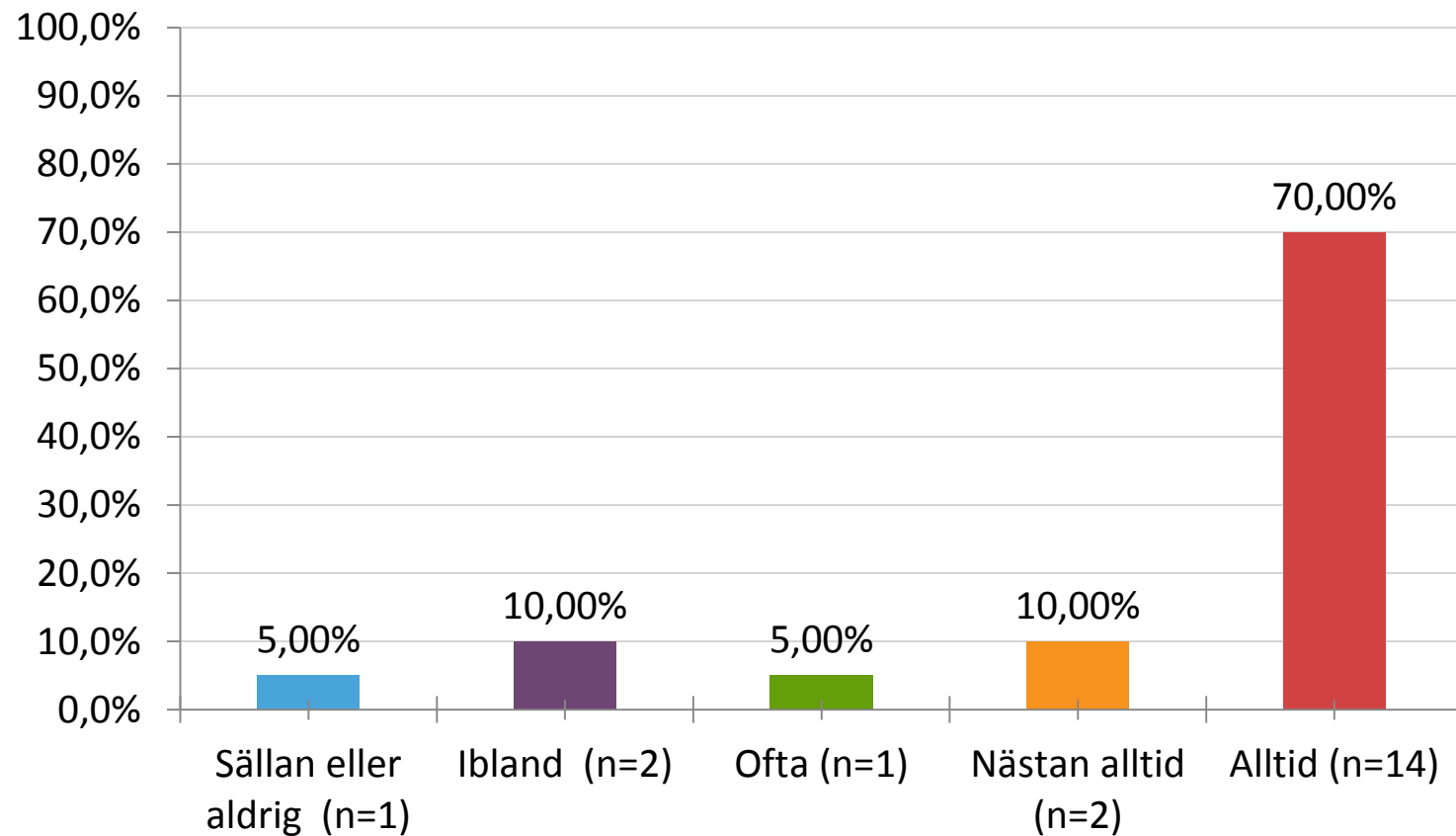
Jag vet vem jag ska vända mig till om jag är missnöjd med den hemsjukvård jag erhåller.



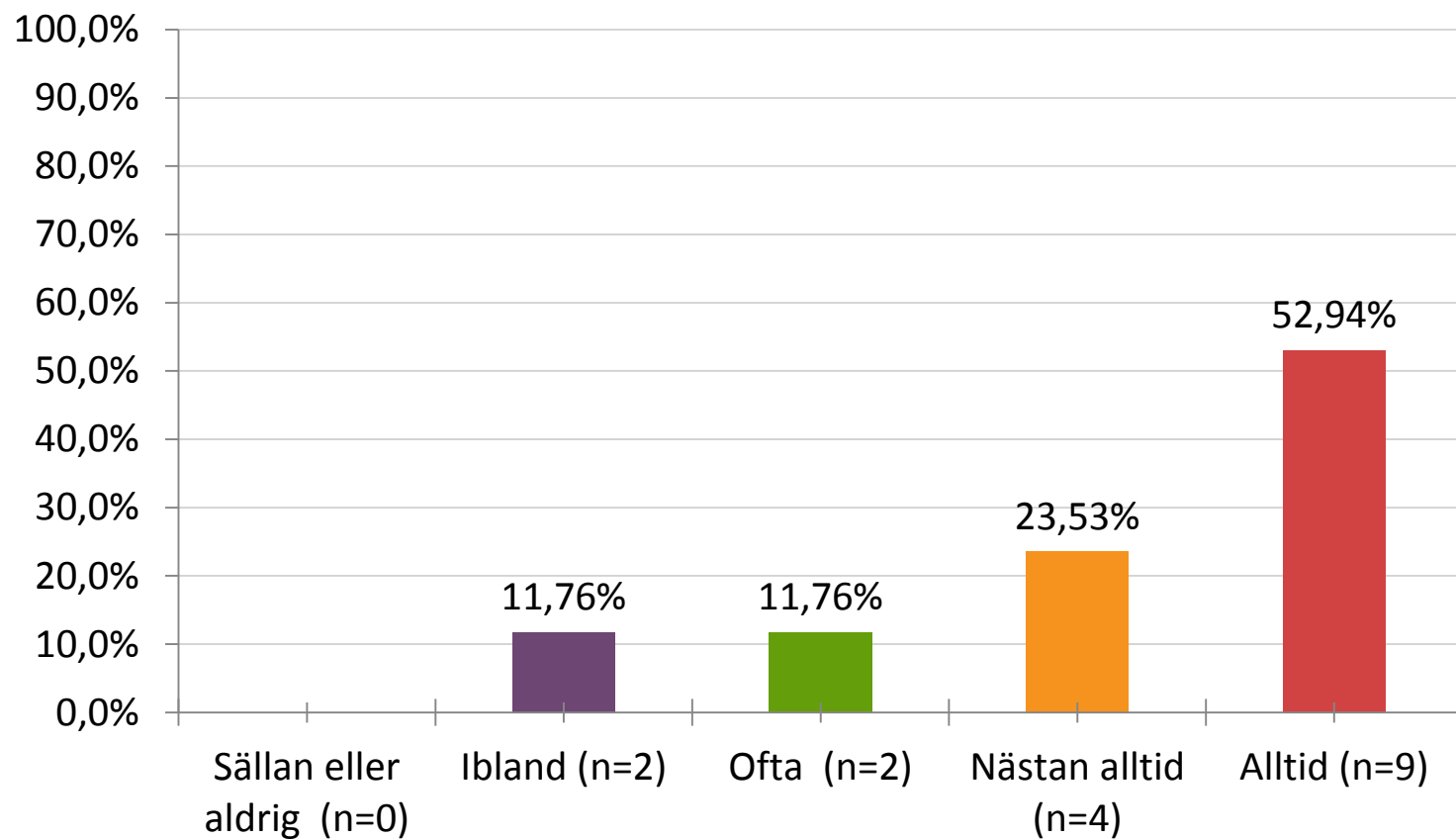
Jag vet vem jag ska vända mig till om det är något jag önskar förändra med den hemsjukvård jag erhåller.



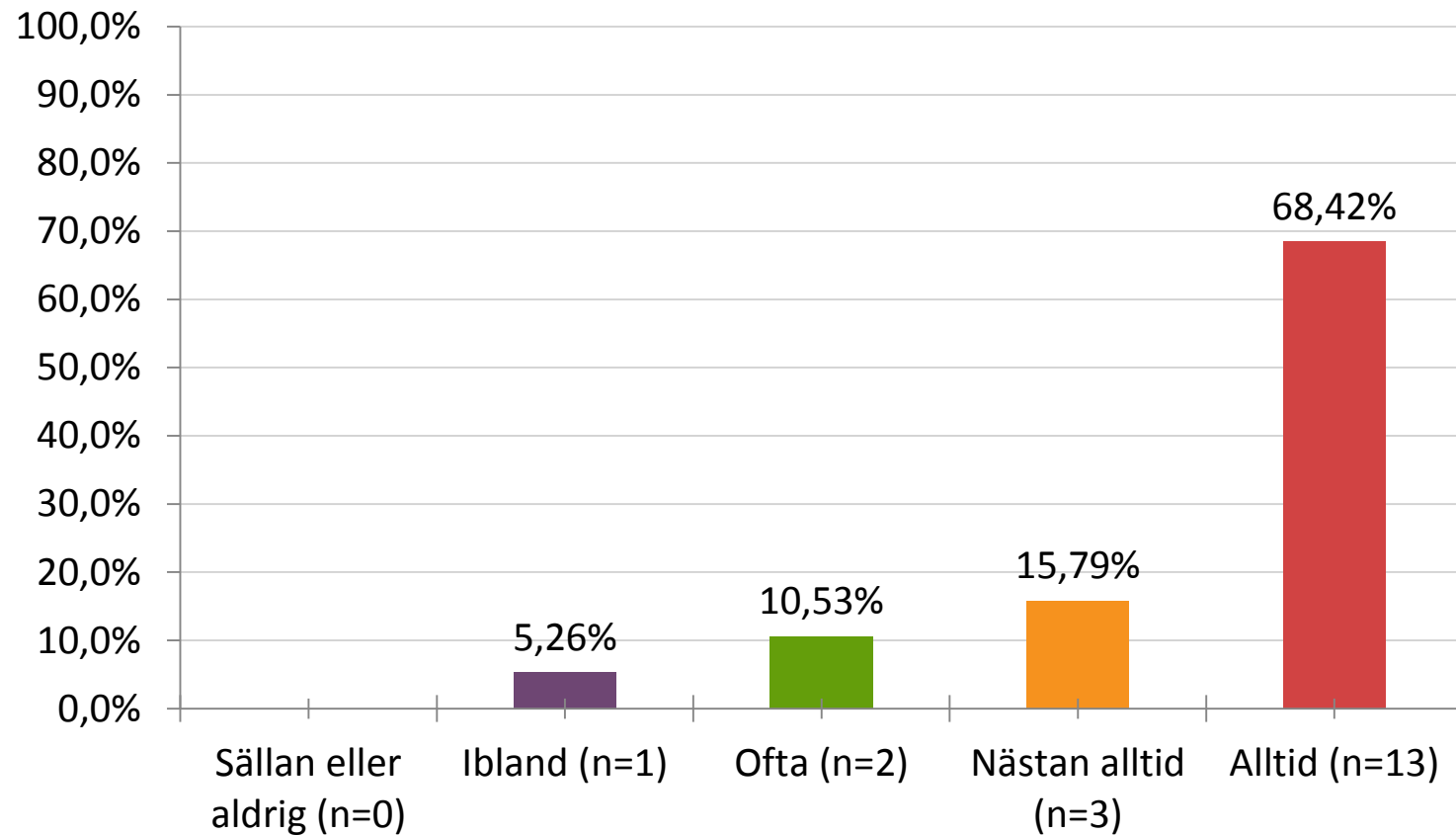
Det är lätt att komma i kontakt med hemsjukvården



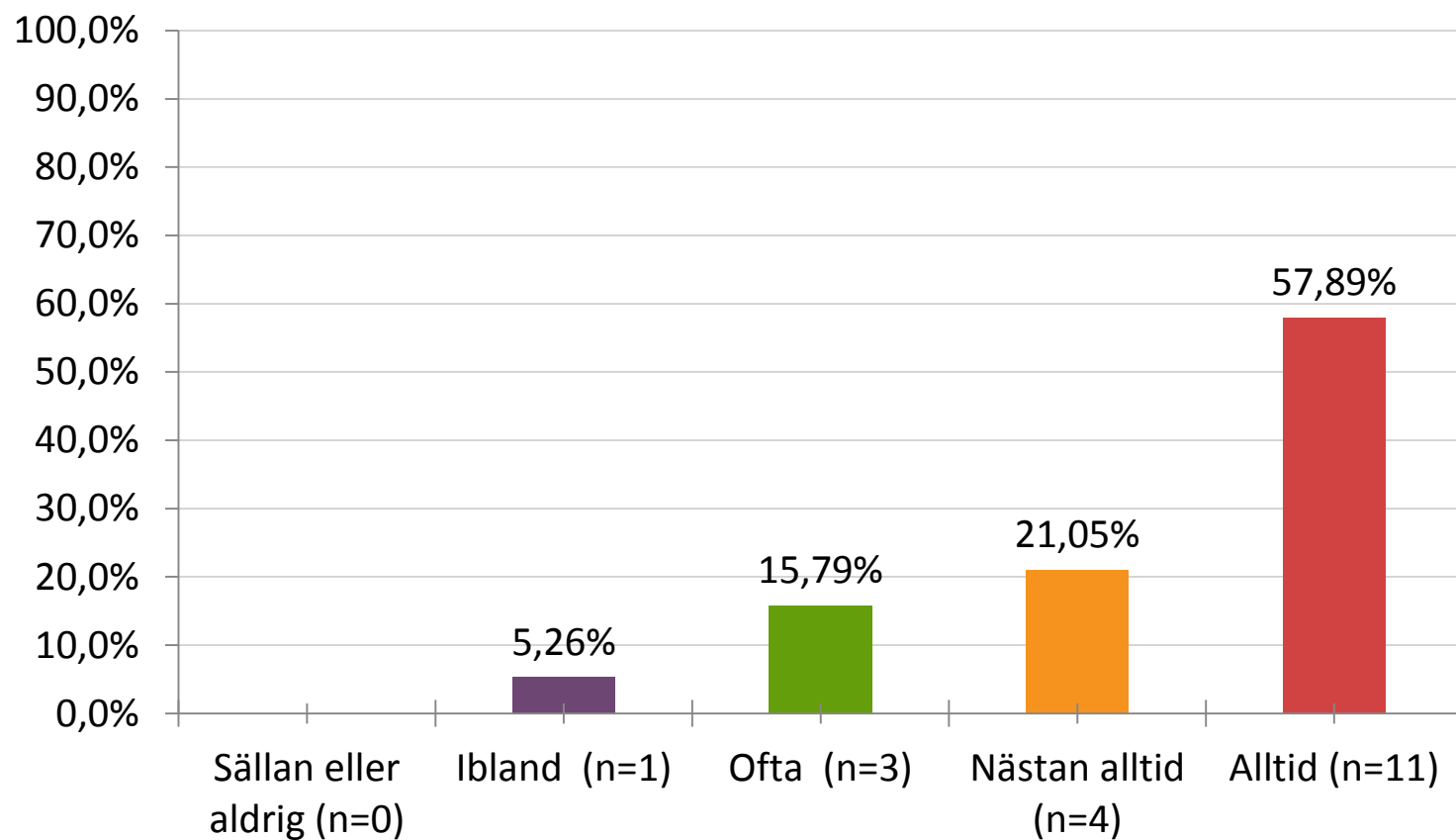
När jag kontaktar hemsjukvården får jag svar inom rimlig tid.



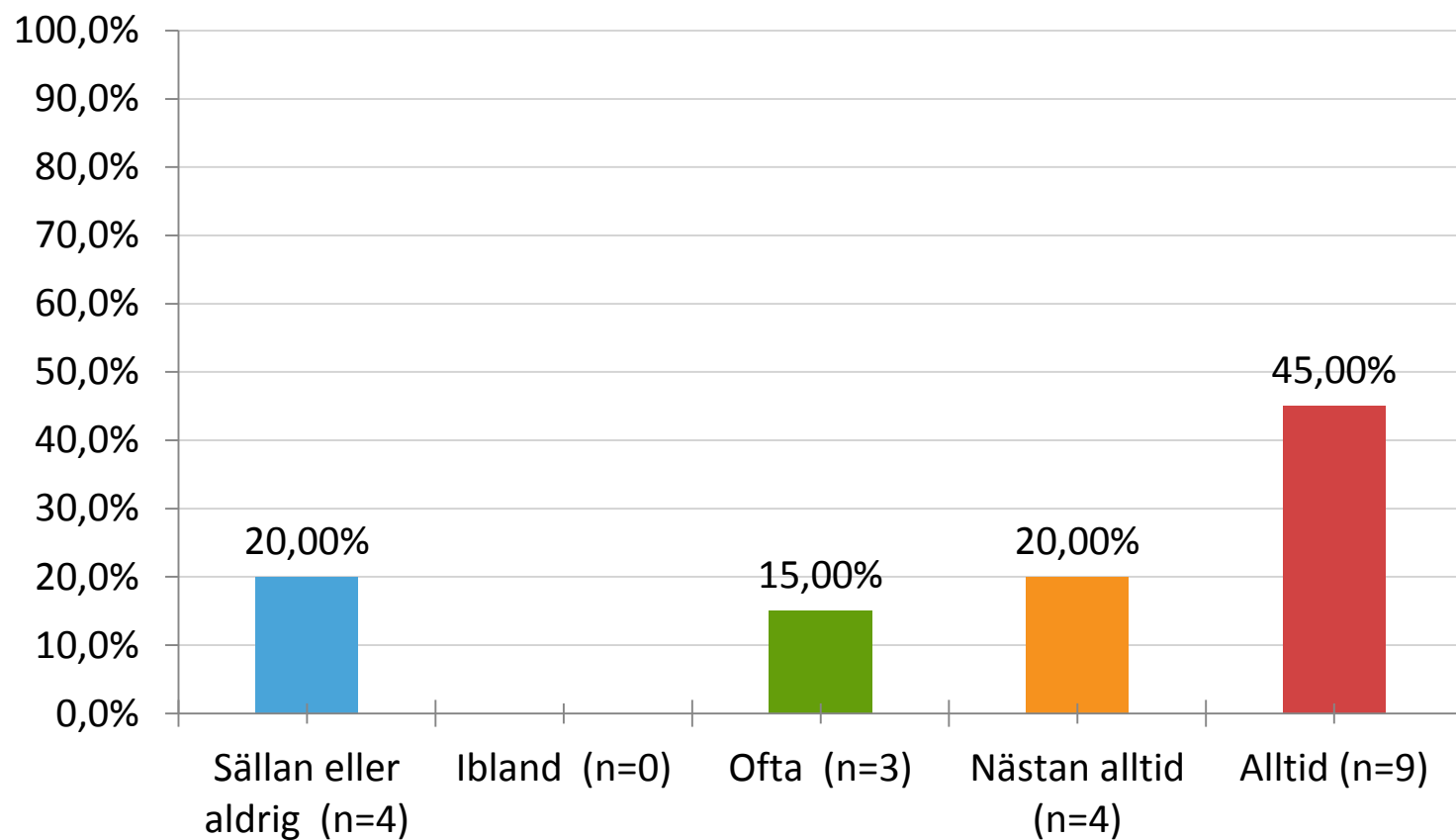
Personalen som hjälper mig har tillräckligt med tid för att göra det de ska.



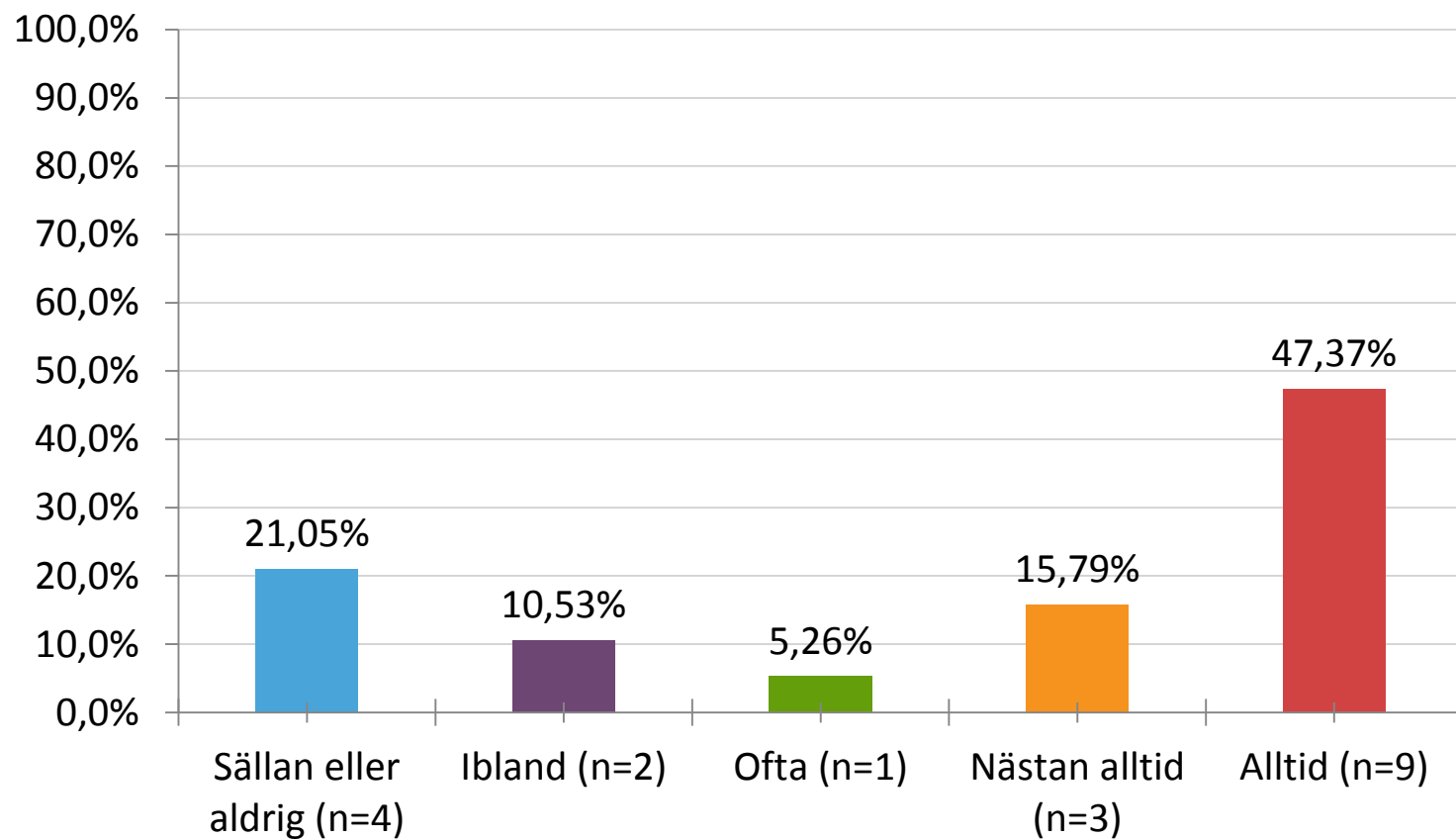
Hemsjukvården kommer på tider som passar mig bra.



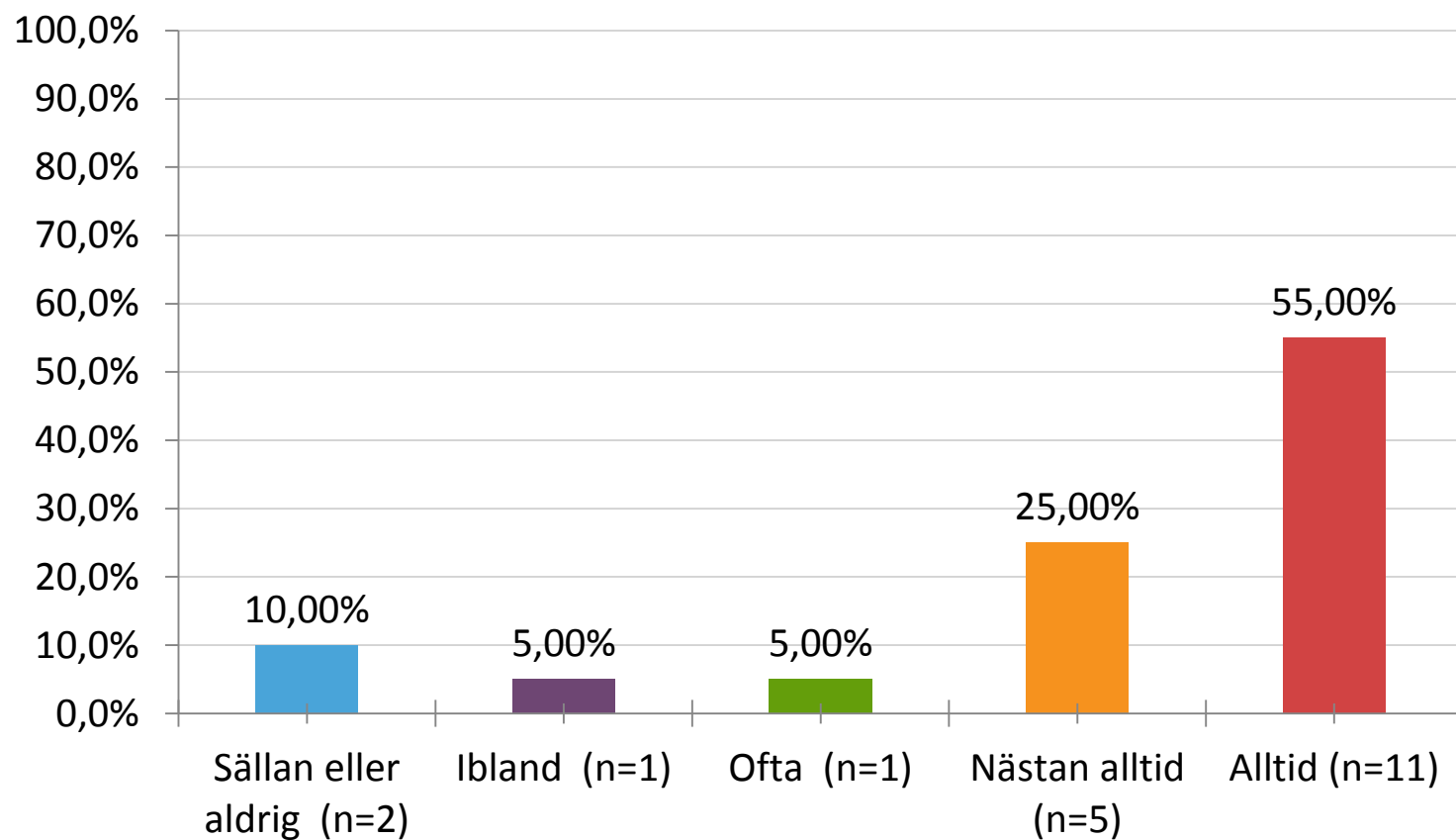
Jag kan påverka vid vilken tid personalen från hemsjukvården kommer och hjälper mig.



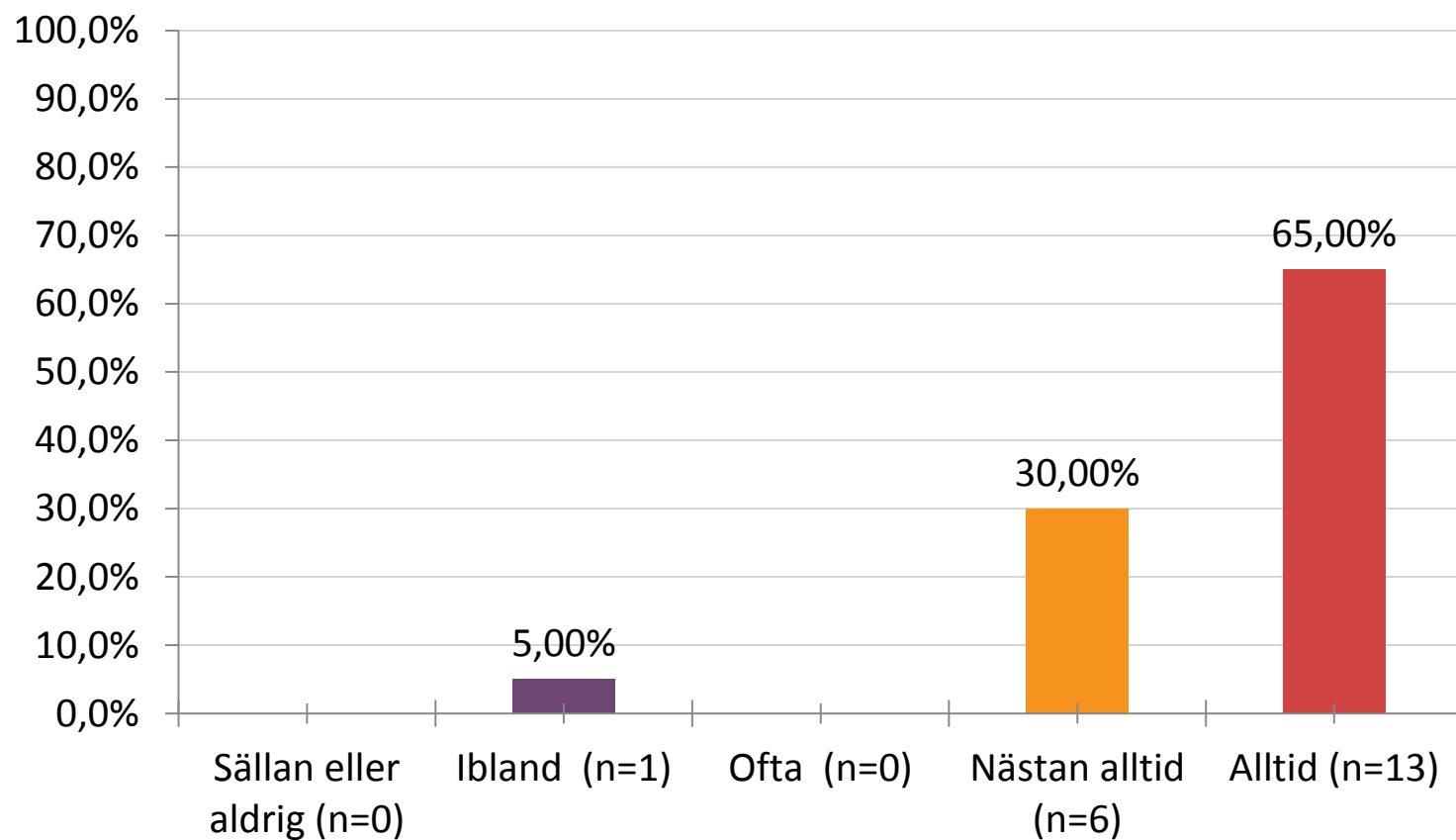
Jag har fått information om de tjänster hemsjukvården utför hos mig.



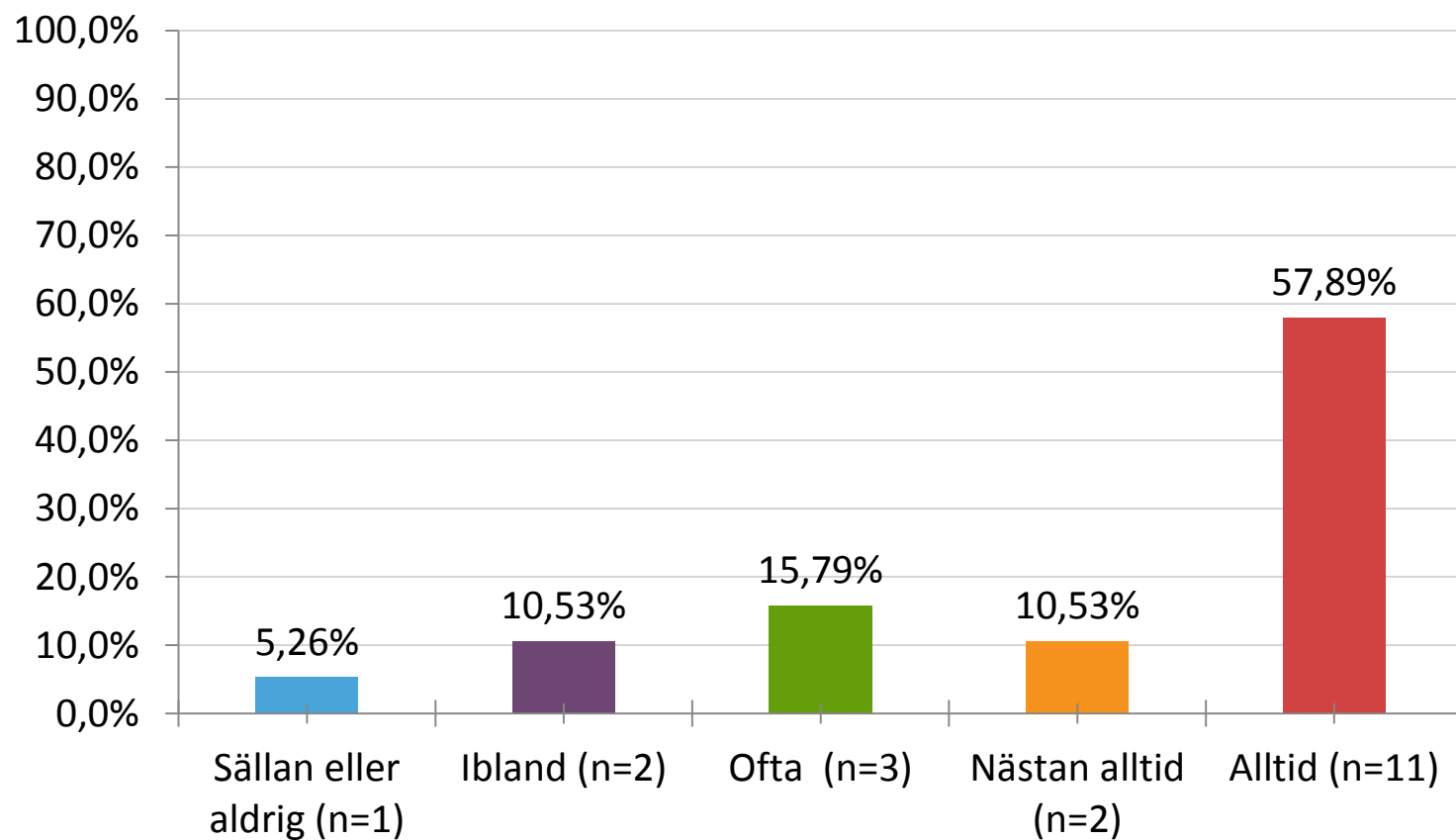
Jag förstår informationen som jag får från hemsjukvården.



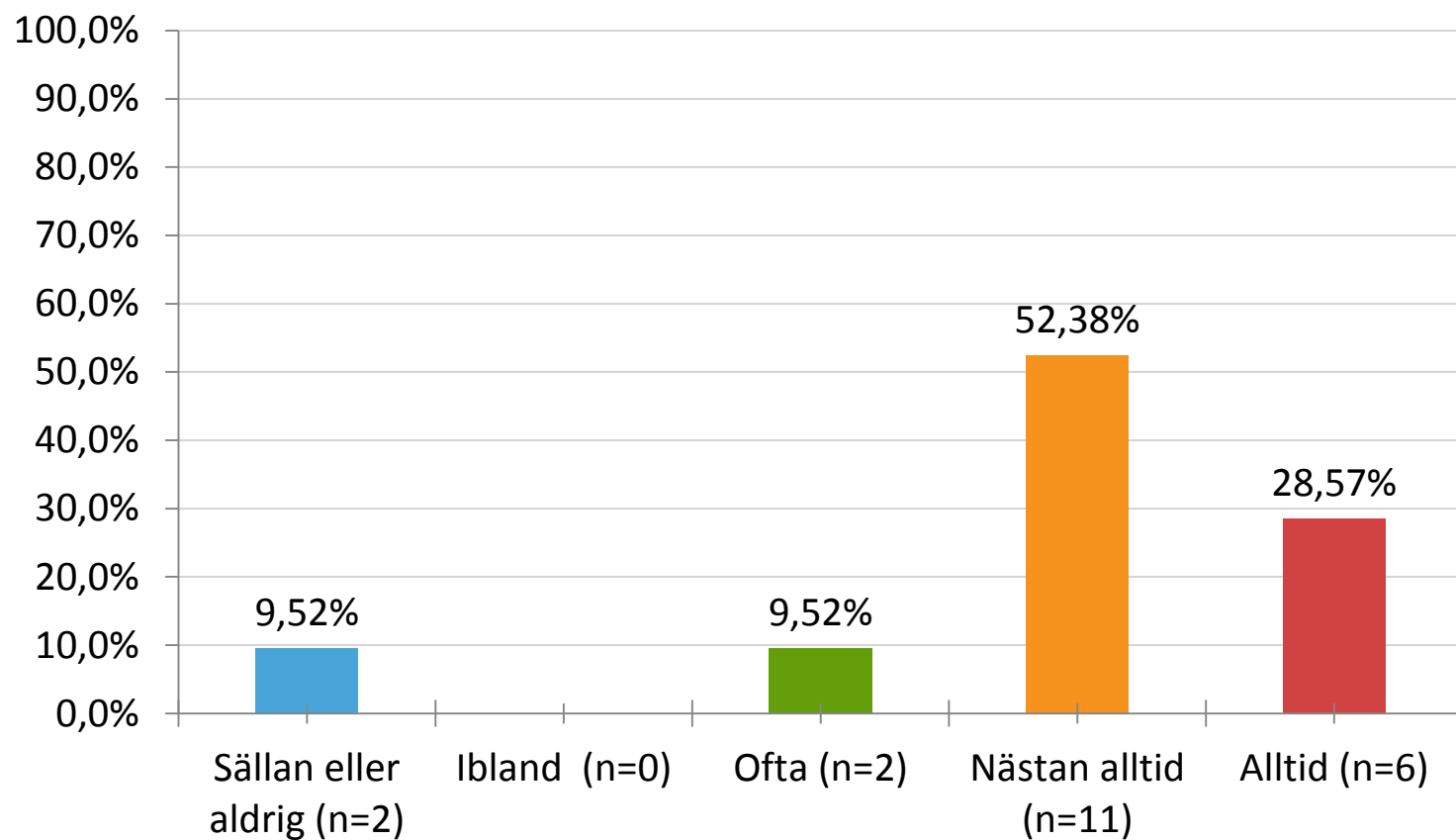
Hemsjukvården tar hänsyn till mina egna önskemål om hur de skall göra.



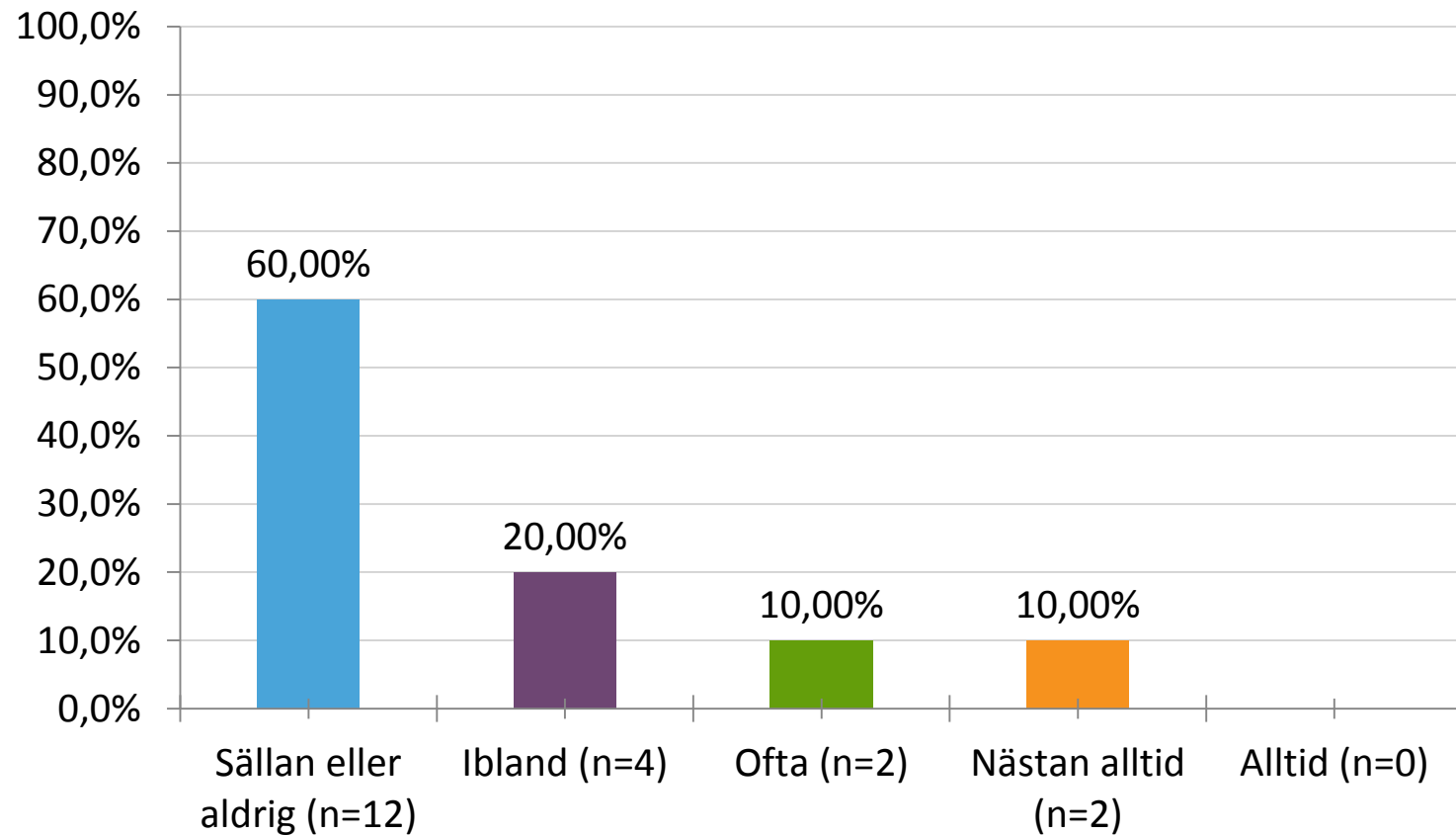
Jag kan påverka vad jag får hjälp med.



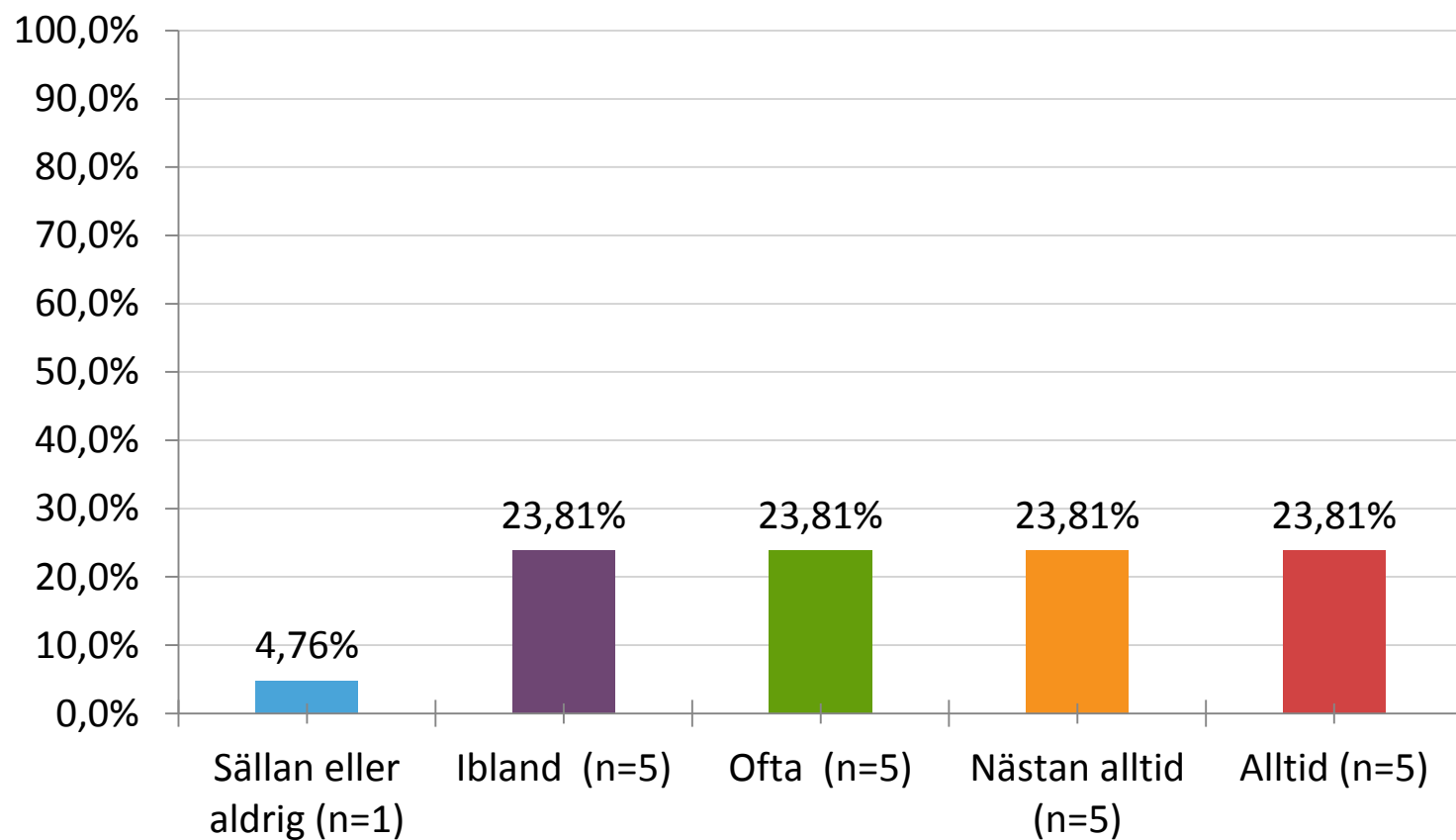
Jag känner igen personerna från hemsjukvården som kommer till mig.



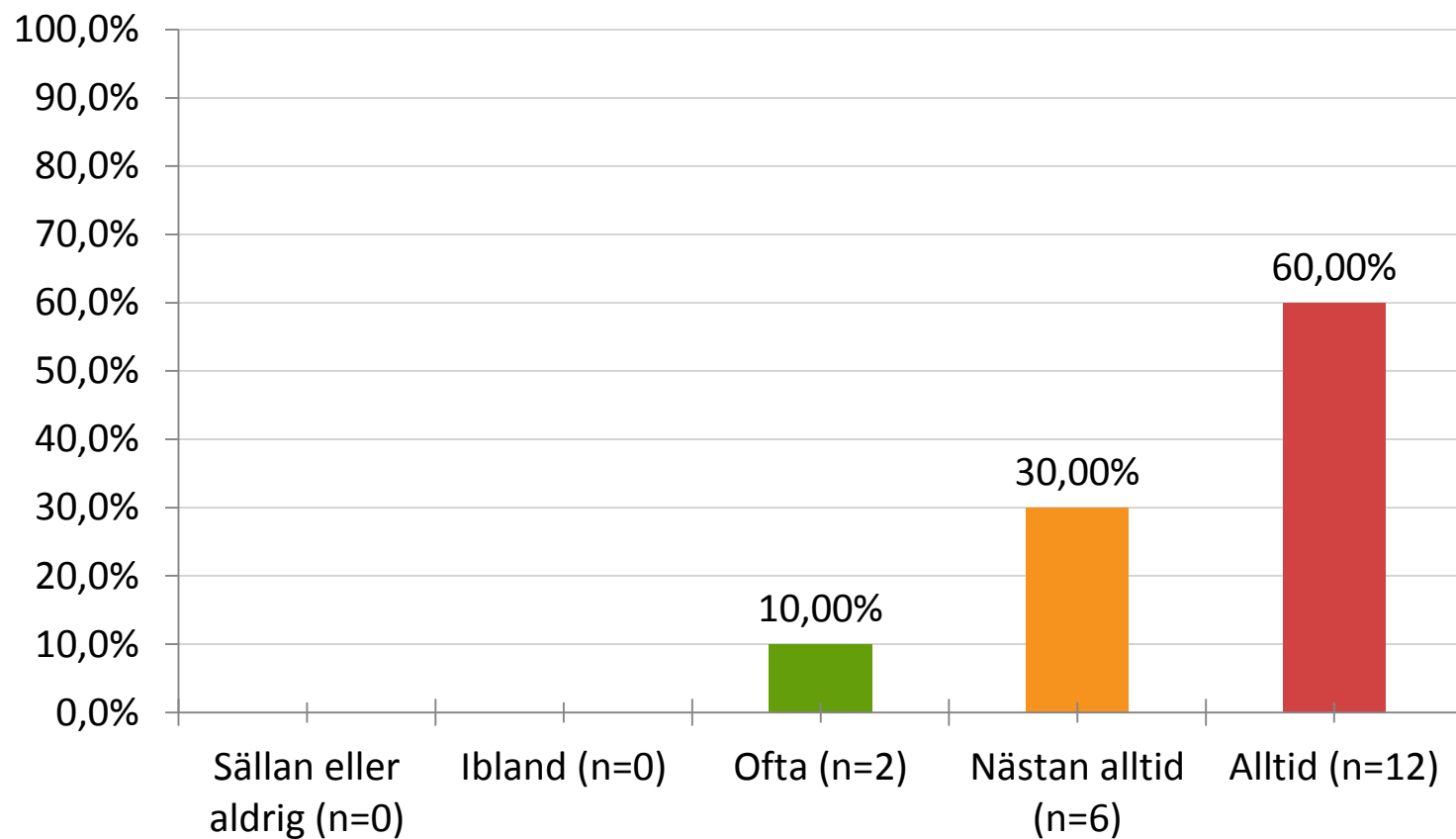
Jag behöver förklara för personalen hur de skall göra.



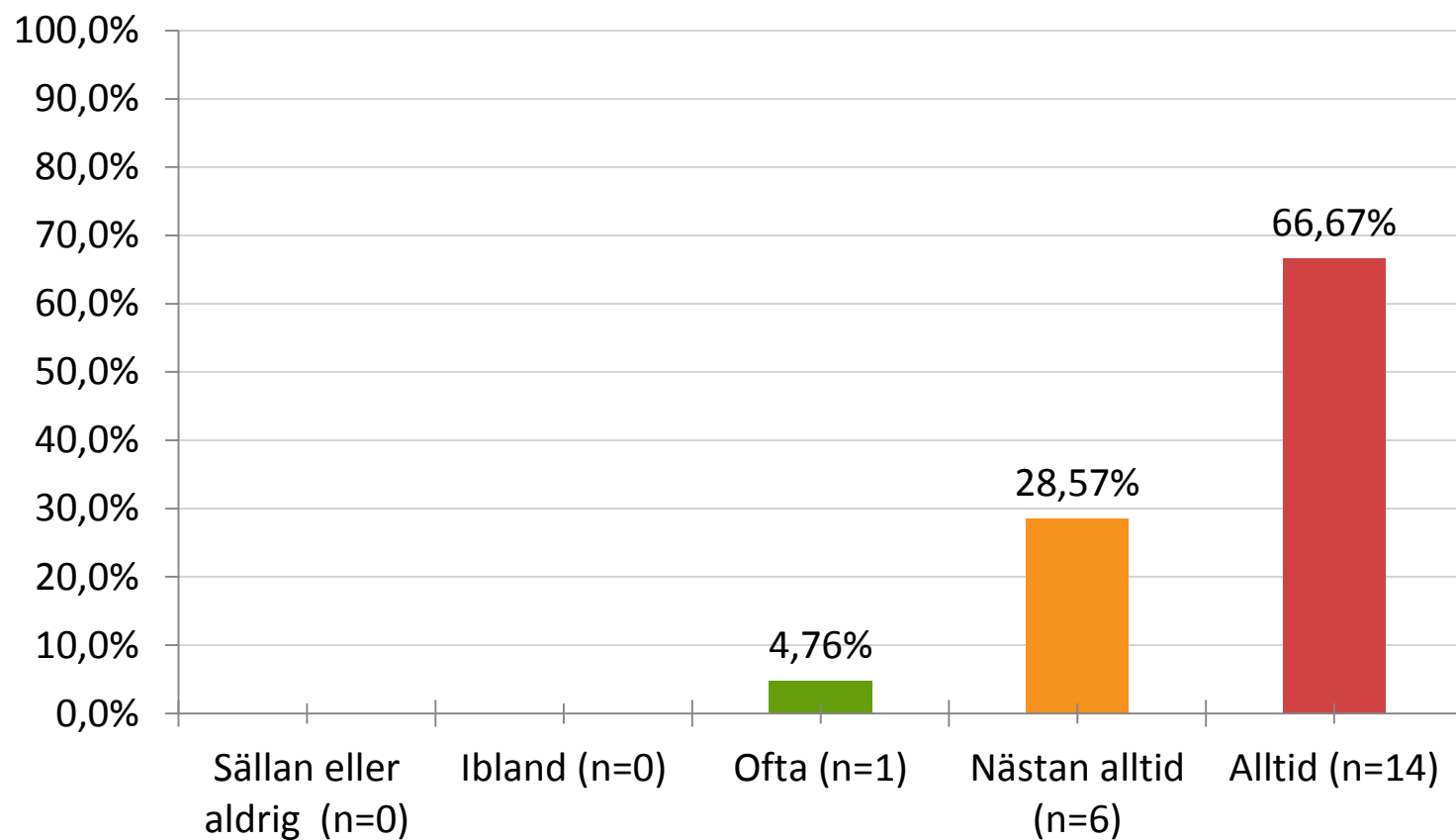
Det är många olika personer från hemsjukvården som kommer till mig.



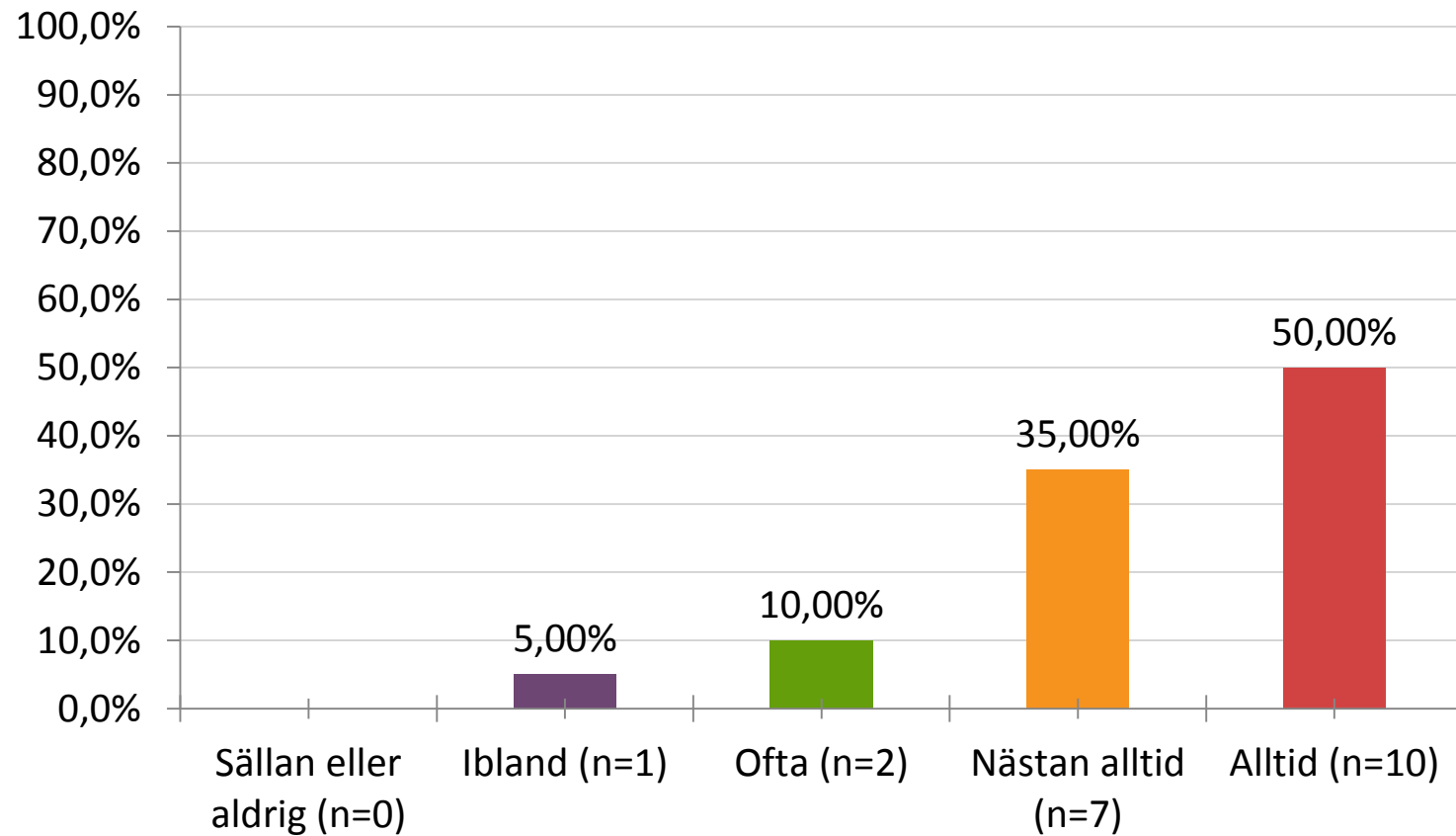
Personalen som kommer till mig vet vad de skall göra.



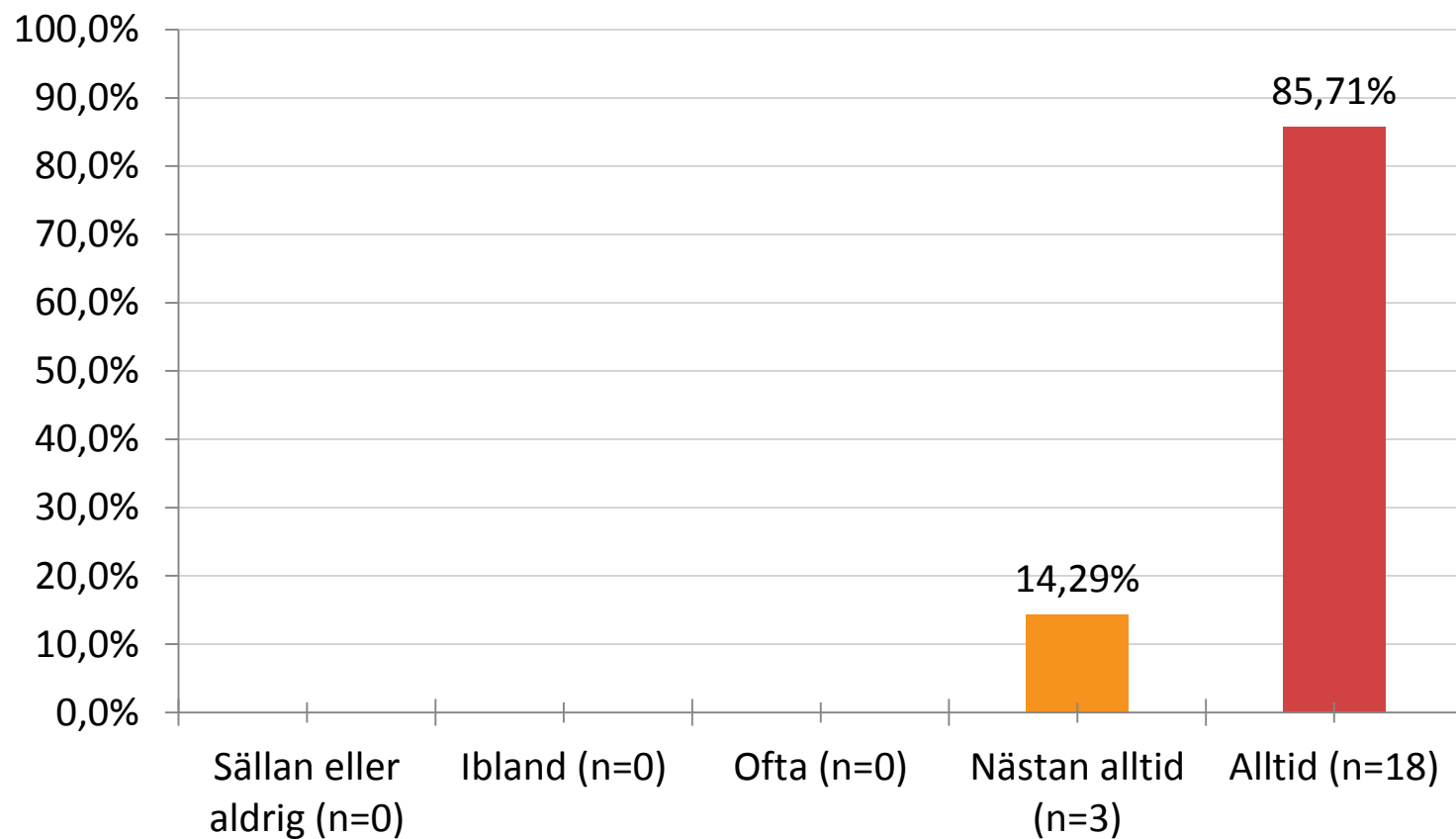
Jag upplever att personalen från hemsjukavården är kunniga inom sitt område.



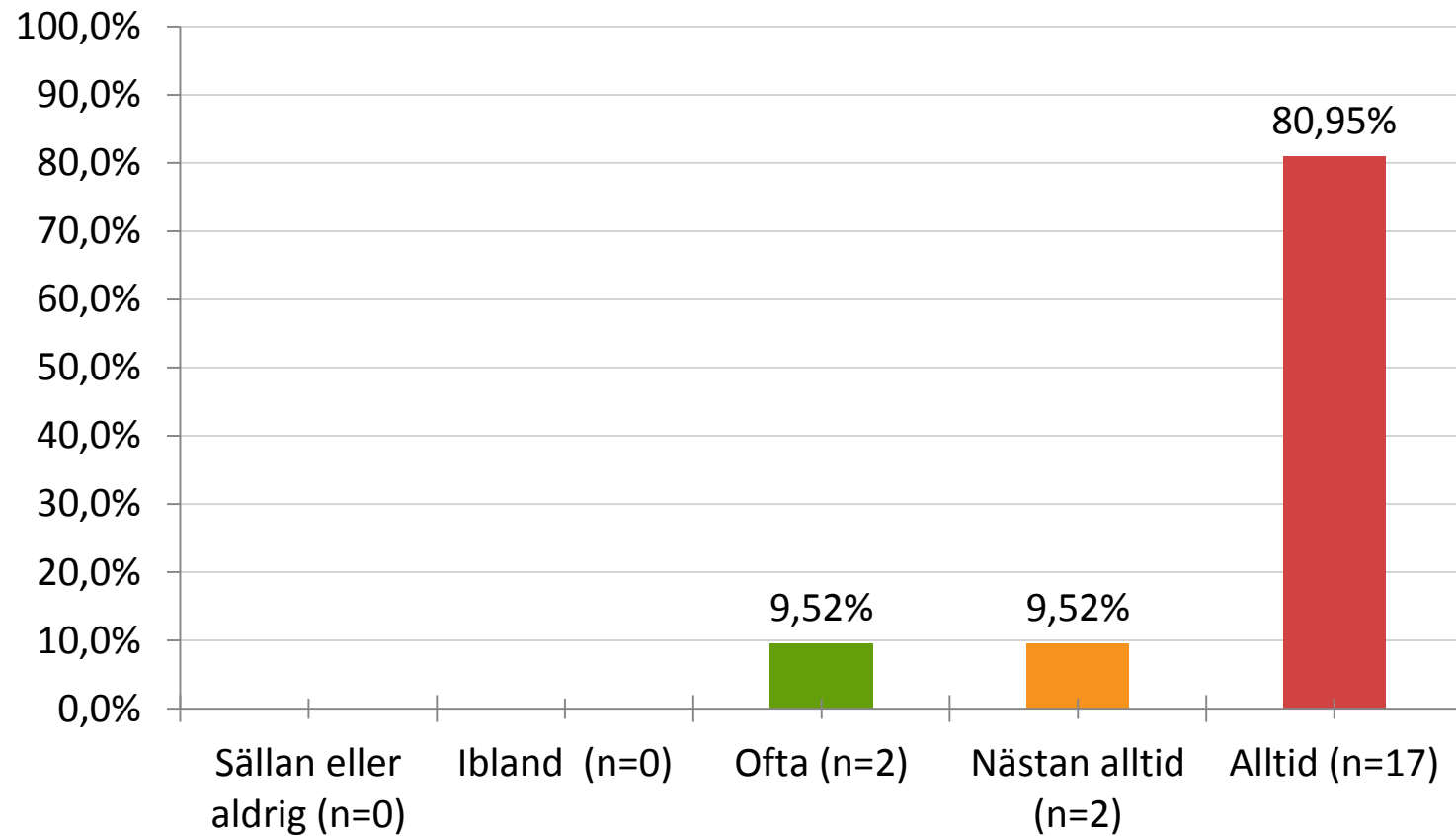
Personalen som hjälper mig kommer på avtalad tid.



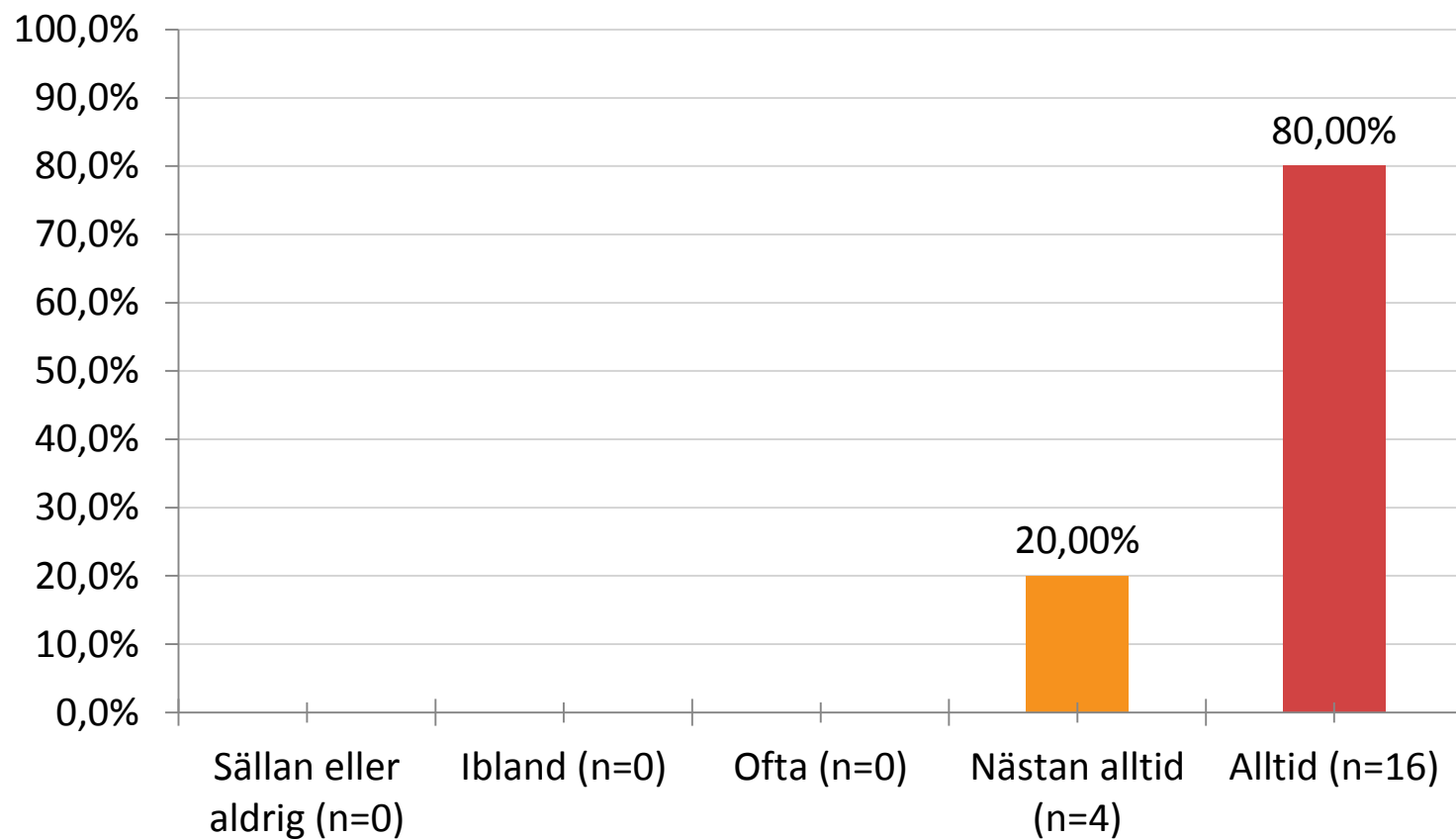
Personalen som kommer till mig bemöter mig med respekt.



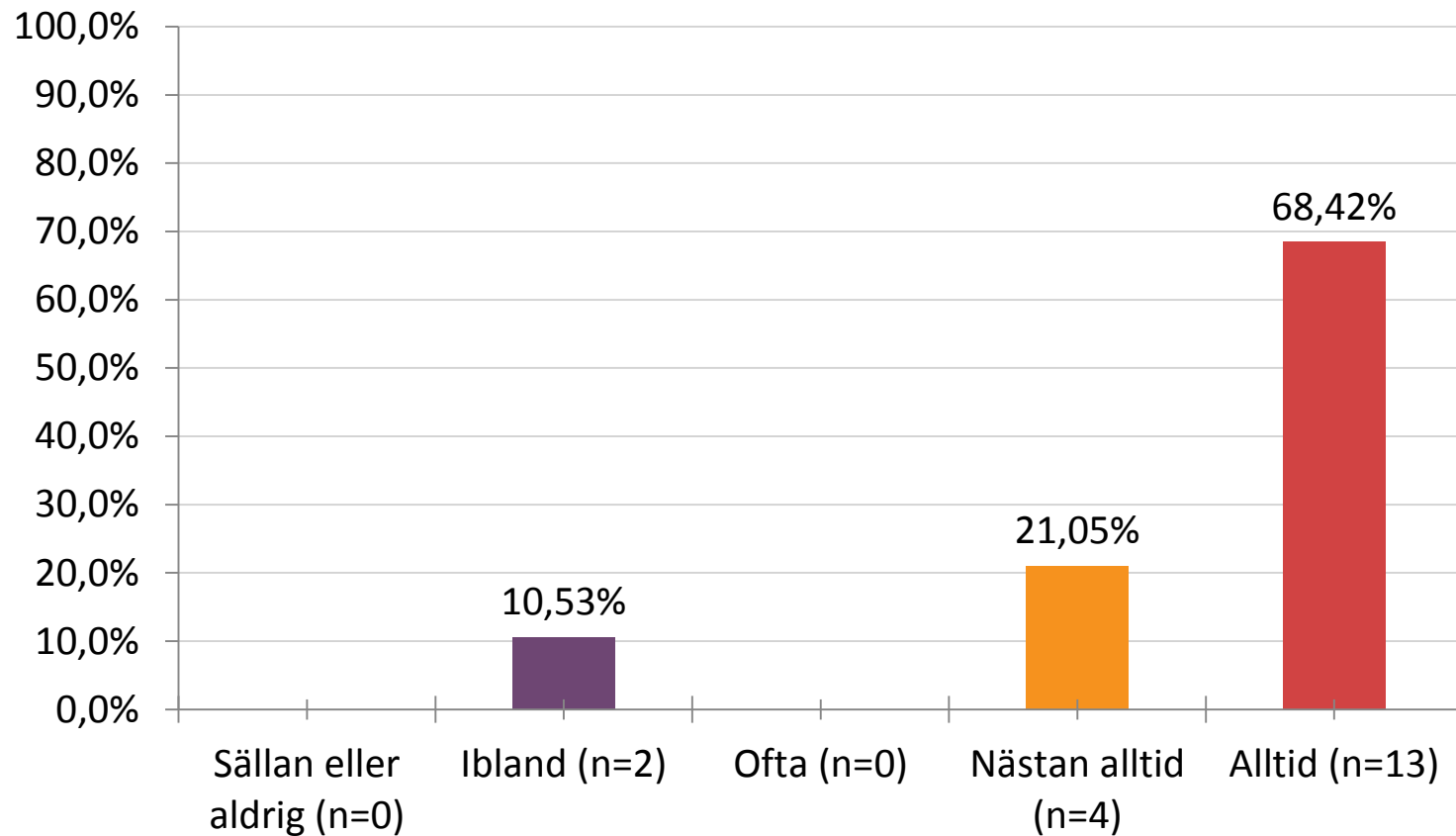
Personalen som kommer till mig lyssnar på mig.



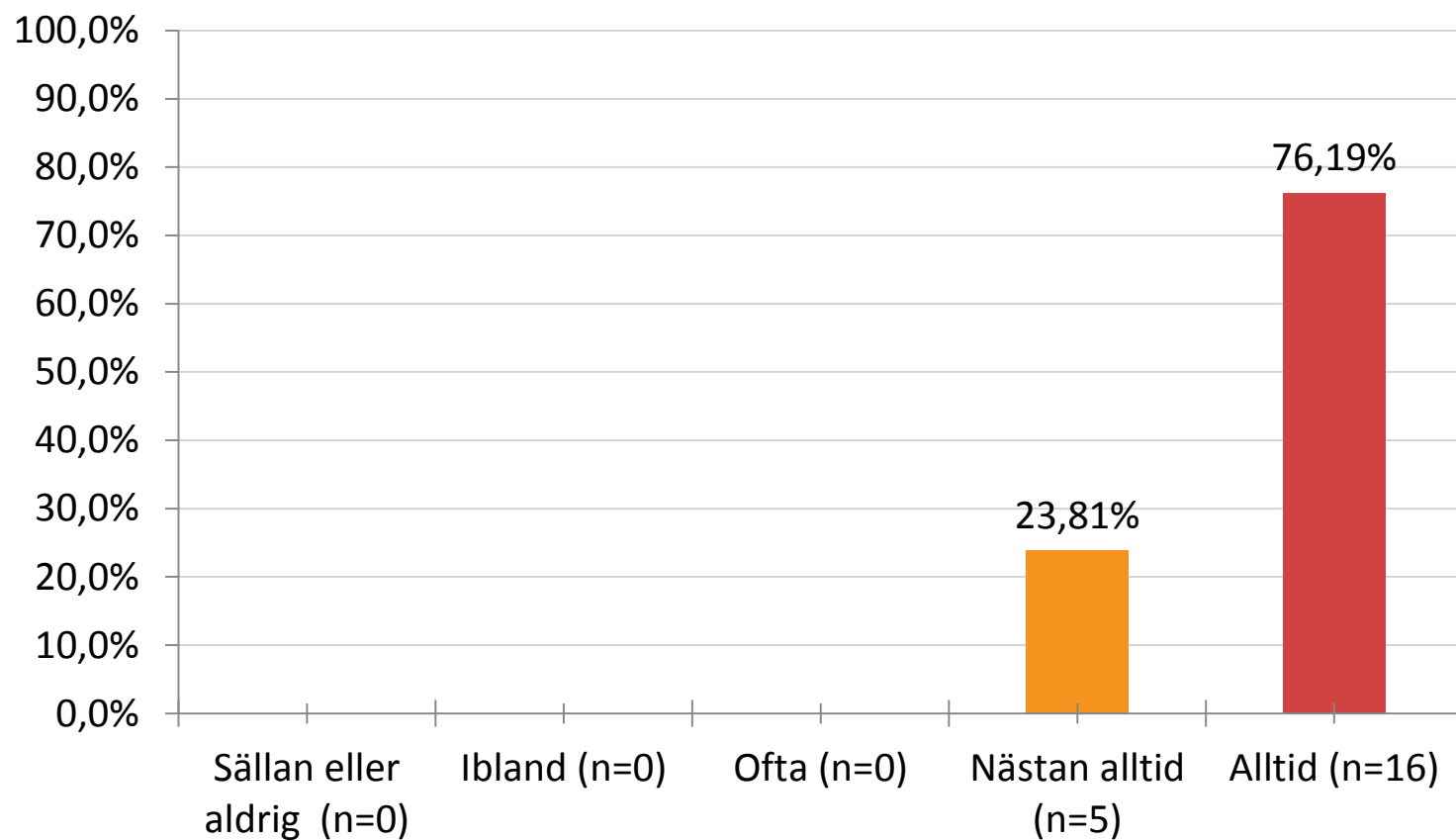
Personalen som kommer till mig förstår mina behov.



Hemsjukvården anpassas till mina vardagliga rutiner.



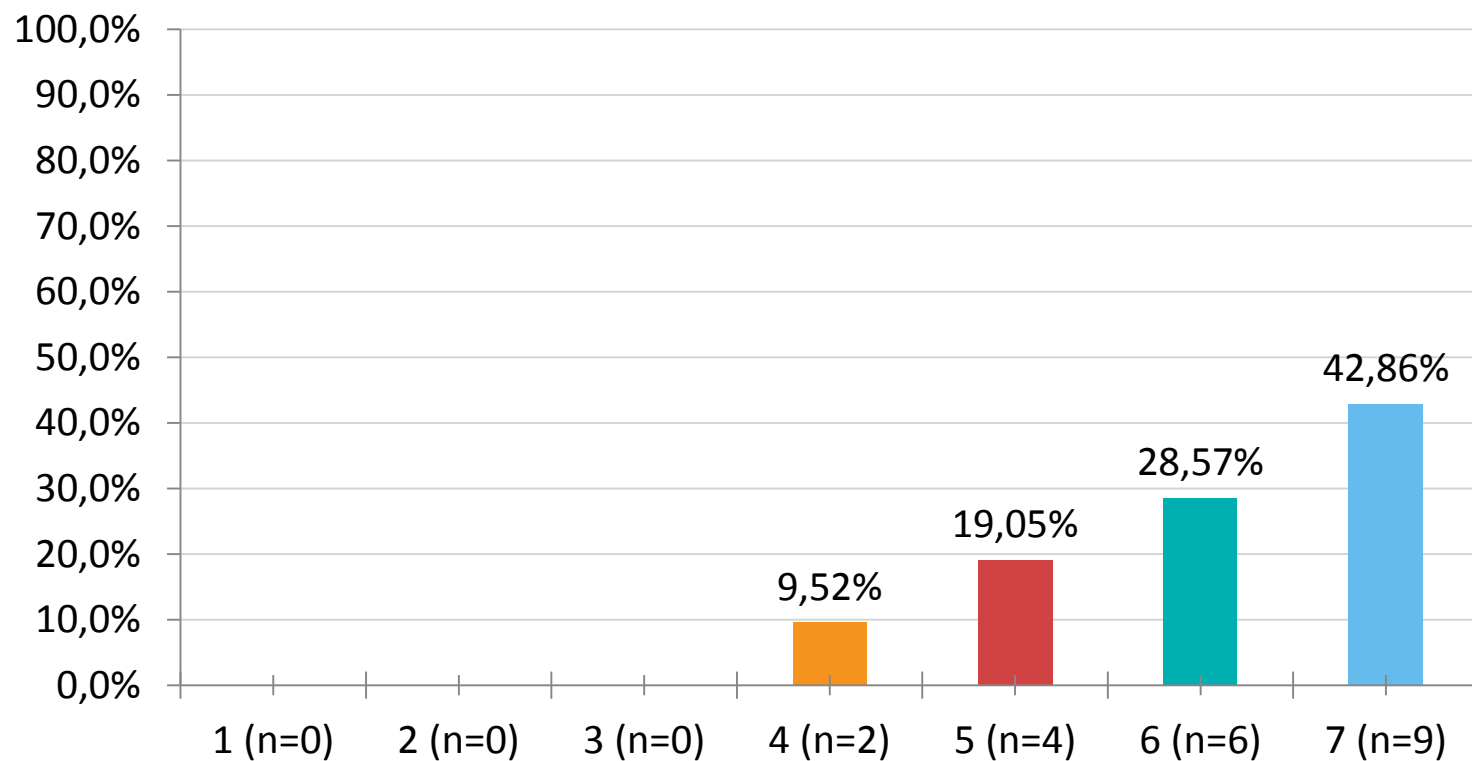
Jag känner mig trygg med hemsjukvården.



På det stora hela, hur nöjd är du med hemsjukvården?

Välj den siffra som motsvarar din upplevelse.

1=Inte alls nöjd, 7=Oerhört nöjd



Avg: 6.05

Övriga kommentarer:

Series 1

: mer social samvaro med personalen (typ spela schack etc)

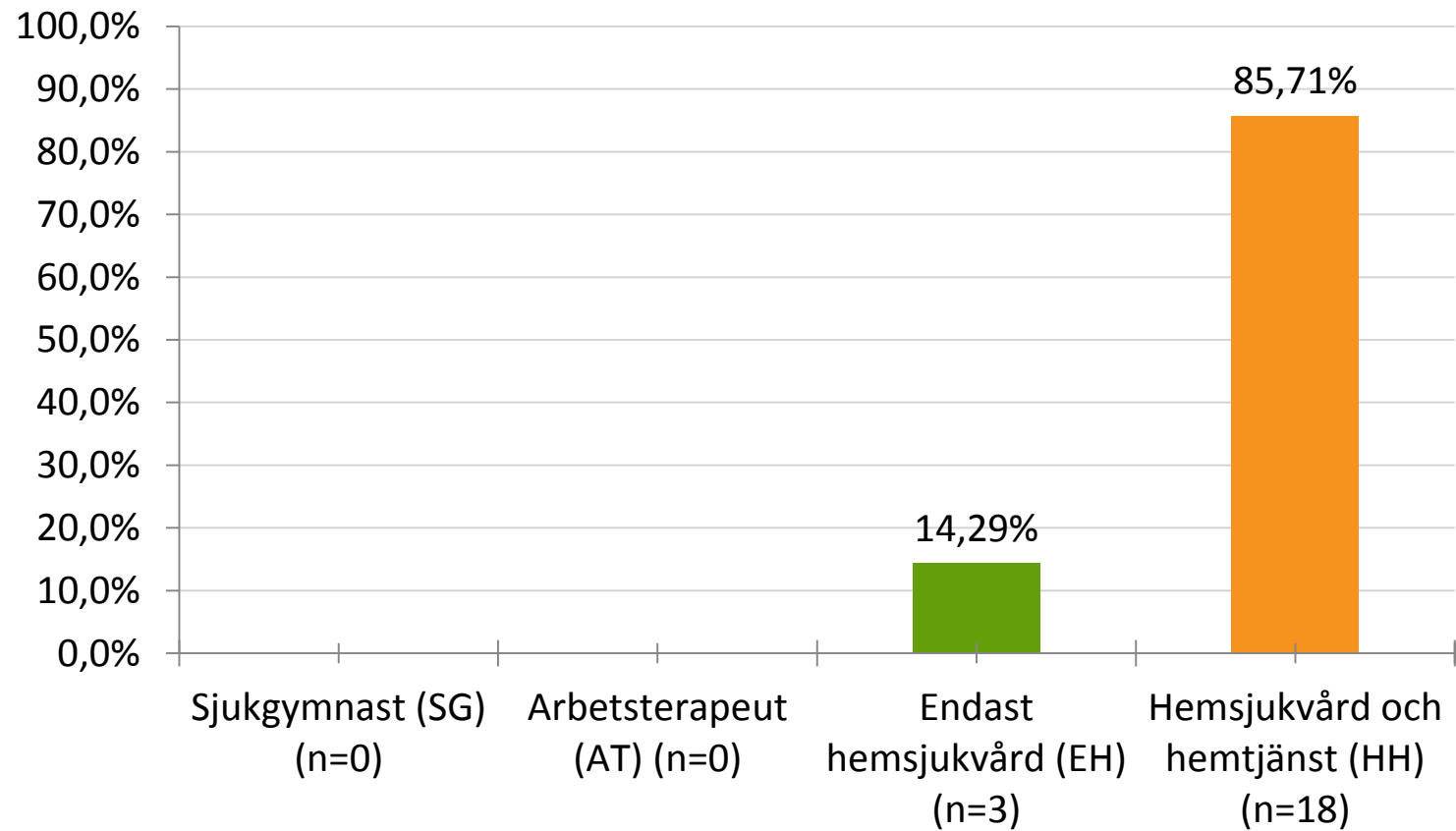
: Inga övriga kommentarer.

: Jag får ta PK-prov hemma och det är mycket bra. Jag har ingen annan hjälp.

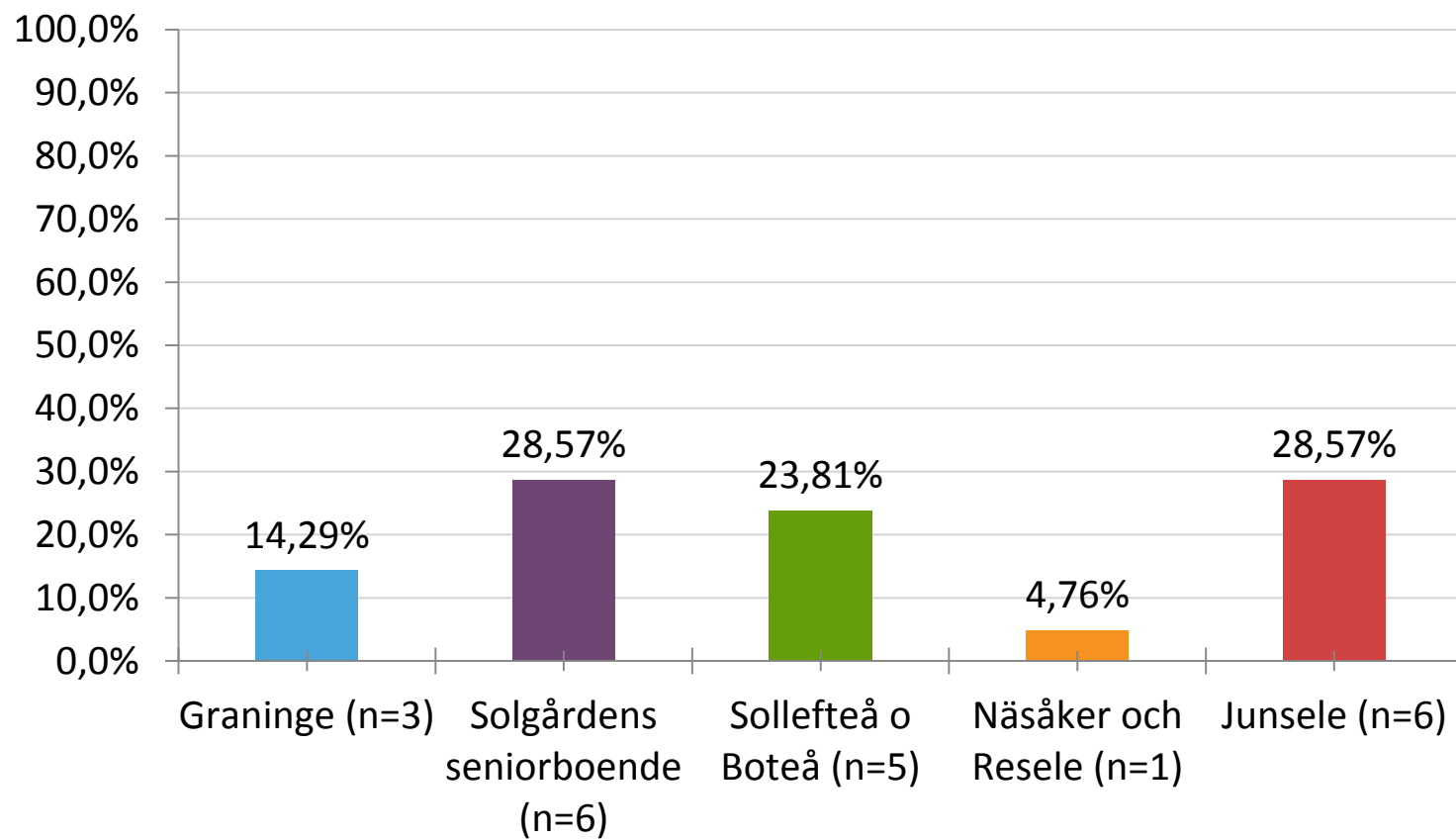
: Svårt att fylla i rutorna eftersom jag inte har behövt, just så mycket hjälp, tack och lov, hitintills åtminstone.

: Har ibland fått vet väl sent tidpunkten för nästa besök, stressigt med att hinna kläda på sig m m till färdtjänsten kommer. Efterlyser rapportering från man till man. Får ibland höra "det vet inte jag" eller då hade jag semester" eller "då var jag ledig".

Typ av Hemsjukvård:



Svarsfrekvens från medverkande områden:



Svarsfrekvens från medverkande områden

| Kommun | Medverkande områden | Antal enkäter ut | Antal enkäter in |
|-----------|-------------------------|------------------|------------------|
| Sollefteå | Graninge | 7 | 3 |
| | Solgårdens seniorboende | 7 | 6 |
| | Sollefteå o Boteå | 7 | 5 |
| | Näsåker o Resele | 7 | 1 |
| | Junsele | 7 | 6 |
| Tot | | 35 | 21 |