



BILAGA TILL FOU-RAPPORT 2014:1

# Hemsjukvården ur patientperspektiv, Timrå kommun



Kommunförbundet  
FoU Västernorrland



**KOMMUNFÖRBUNDET VÄSTERNORRLAND**

Kommunförbundet; FoU Västernorrland

Järnvägsgatan 2

871 45 Härnösand

Tfn: 0611-55 54 00

E-post: info@kfvn.se

**Författare:** Madeleine Blusi

**Textredigering:** Madeleine Blusi & Sobani Wljesejera

**Omslag:** Fotot tillhör projektet hemsjukvård, som har copyright.

**Tryckår:** 2014

**ISSN:** 1653-2414

**ISBN:** bilaga till 978-91-85613-83-0

# FÖRORD

---

Baslinjemätningen genomfördes hösten 2013 inför kommunernas övertagande av hemsjukvården i februari 2014. Undersökningen, som genomfördes gemensamt i samtliga kommuner i Västernorrland, beskrivs i FoU-rapport 2014:1.

Detta dokument är en bilaga till ovan nämnda rapport. Här redovisas hur enkäten besvarades i den enskilda kommunen.

# INNEHÅLLSFÖRTECKNING

---

<i>Hemsjukvård i Timrå kommun</i> .....	4
<i>Förkortningar och begrepp</i> .....	4
<b>svarsfrekvens</b> .....	5
<b>Om Patienterna</b> .....	6
<b>Tillgänglighet</b> .....	8
<b>delaktighet</b> .....	10
<b>Kontinuitet</b> .....	12
<b>Bemötande</b> .....	13
<b>Sammanfattning</b> .....	15
<b>Kommentarer</b> .....	16

# INLEDNING

---

## Hemsjukvård i Timrå kommun

Hösten 2013 fanns det i kommunen 119 patienter som hade HSL-insats i form av delegerad hemsjukvård. Det vill säga hemsjukvård som utfördes av hemtjänstens personal, efter delegering från distriktssköterska, arbetsterapeut eller sjukgymnast. Av patienterna hade 93 personer även hjälp av hemtjänsten och 26 personer hade enbart hemsjukvård, utan att samtidigt ha hjälp från hemtjänsten (Tabell 3). Fördelningen bland de respondenter som deltog i undersökningen visas i Tabell 4.

Tabell 1. Fördelning hemsjukvård, totalt i kommunen, hösten 2013. Antal personer.

Delegerade HSL-insatser	Varav HSL + hemtjänst	Varav enkom HSL-insatser
119	93	26

## Förkortningar och begrepp

DSK	Distriktssköterska
AT	Arbetsterapeut
SJG	Sjukgymnast
Respondent	Patient som besvarat enkäten

# SVARSFREKVENNS

---

Redovisningen av hur många enkäter som skickades ut respektive besvarades redovisas nedan i två tabeller, fördelat på en tabell vardera för patienter som hade hemsjukvård från distriktssköterska respektive de som hade hemsjukvård från arbetsterapeut eller sjukgymnast. Distribution av enkäterna skedde via respektive hemtjänstgrupp/område eller hälsocentral/vårdcentral. Internt bortfall förekommer, det vill säga att en del respondenter inte har besvarat alla frågor.

**Tabell 2. Hemsjukvård från distriktssköterska.**

Hemtjänst- område/grupp	Antal enkäter som	
	Skickats ut	Kommit åter
Sörberge	7	5
Västra	7	4
Wivsta	7	3
Norra	7	5
Totalt antal	28	17
Svarsfrekvens %		61 %

**Tabell 3. Hemsjukvård från arbetsterapeut/sjukgymnast.**

Hälsocentral/ Vårdcentral	Antal enkäter som	
	Skickats ut	Kommit åter
Söråker	6	0
Totalt antal	6	0
Svarsfrekvens %		0 %

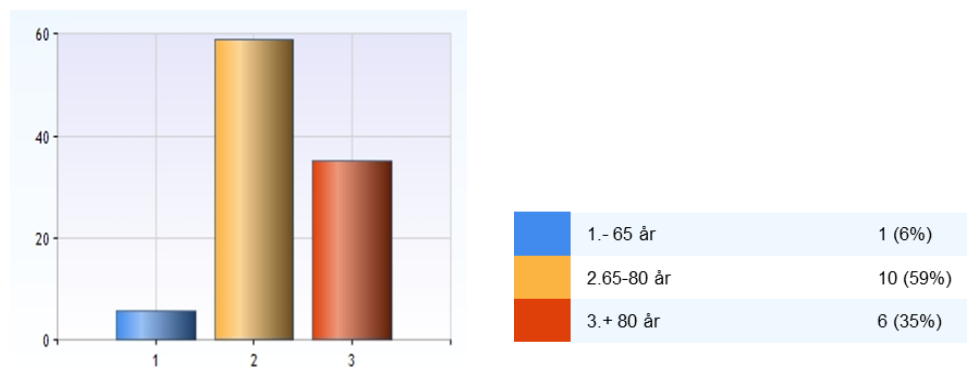
# OM PATIENTERNA

Enkäterna innehöll samma frågor till de båda grupperna, oavsett om patienterna hade hemsjukvård från distriktsköterska, arbetsterapeut eller sjukgymnast. Då antalet besvarade enkäter från patienter som erhöll hemsjukvård från arbetsterapeuter och sjukgymnaster var litet redovisas resultaten fortsättningsvis gemensamt för samtliga patienter.

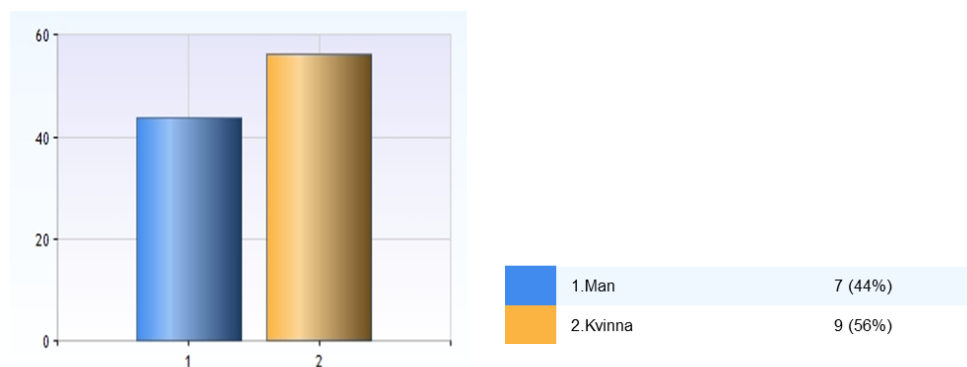
Tabell 4. Fördelning av hemsjukvård bland respondenterna.

Antal respondenter	Hemsjukvård från DSK			
	Varav HSL + hemtjänst	Varav enkom HSL-insatser	AT	SJG
17	17	0	0	0

## Ålder

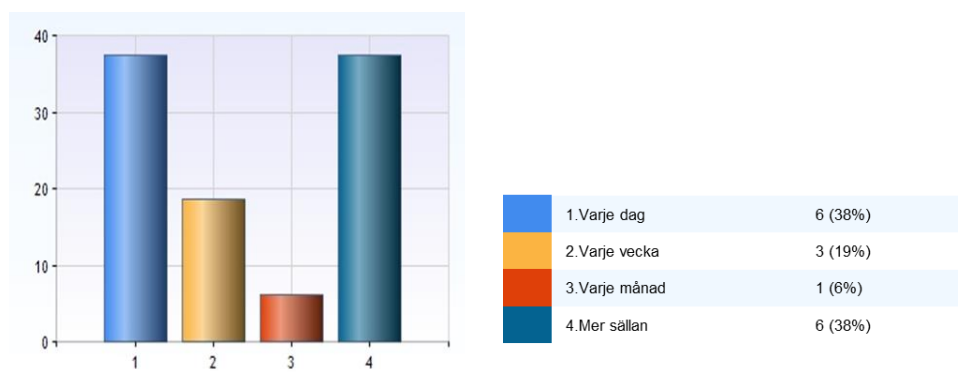


## Kön



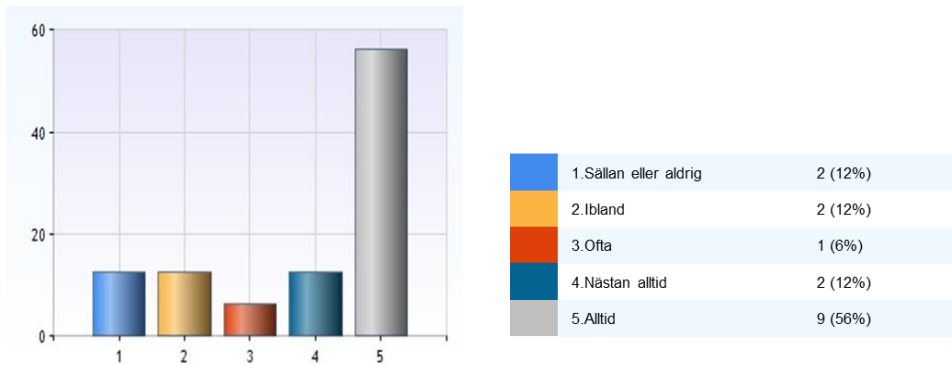


## Hur ofta erhåller du hemsjukvård?

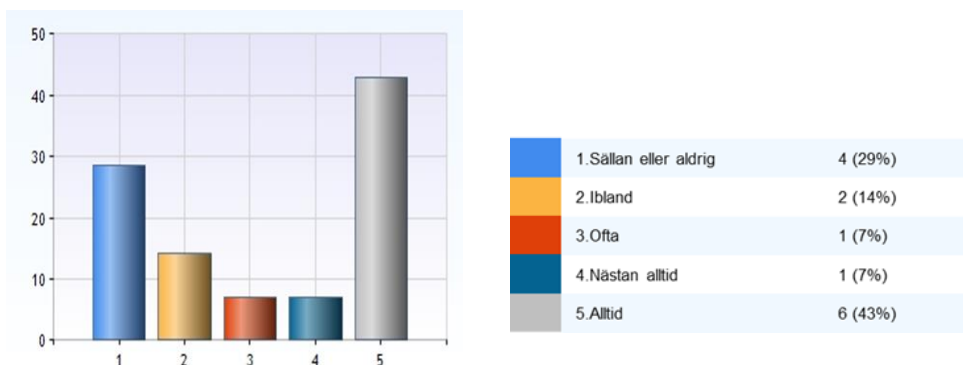


# TILLGÄNGLIGHET

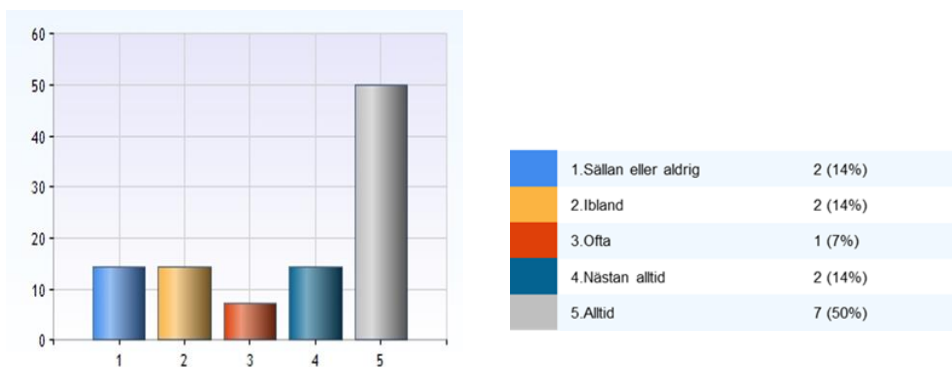
Jag vet vem jag ska vända mig till om jag har frågor om den  
hemsjukvård jag erhåller.



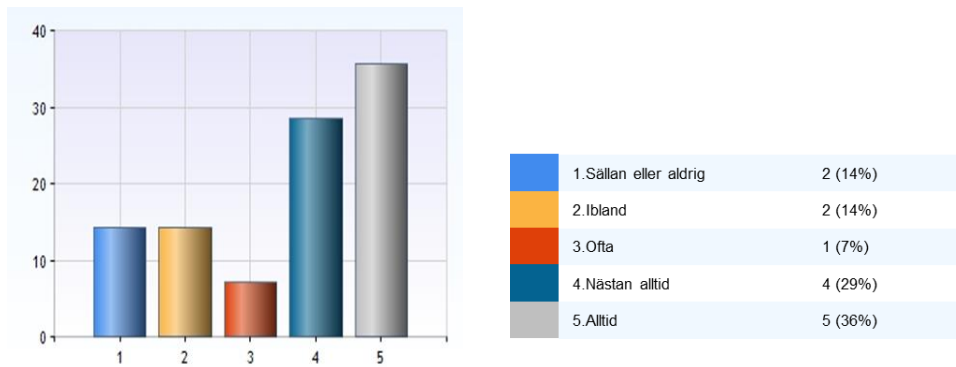
Jag vet vem jag ska vända mig till om jag är missnöjd med  
den hemsjukvård jag erhåller.



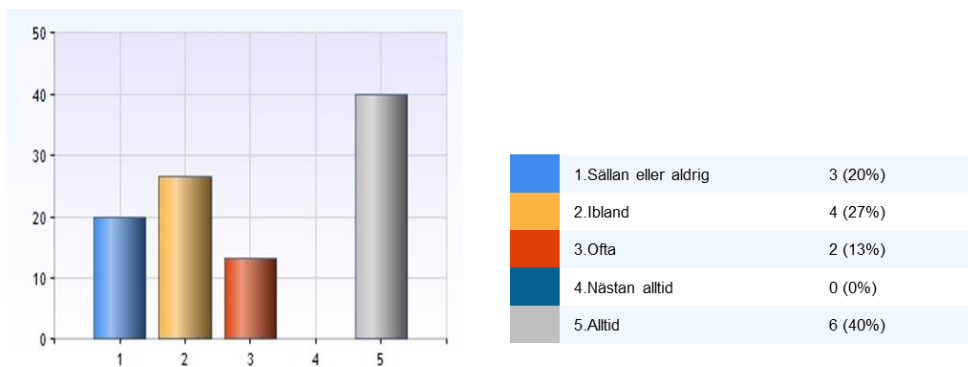
Jag vet vem jag ska vända mig till om det är något jag önskar  
förändra med den hemsjukvård jag erhåller.



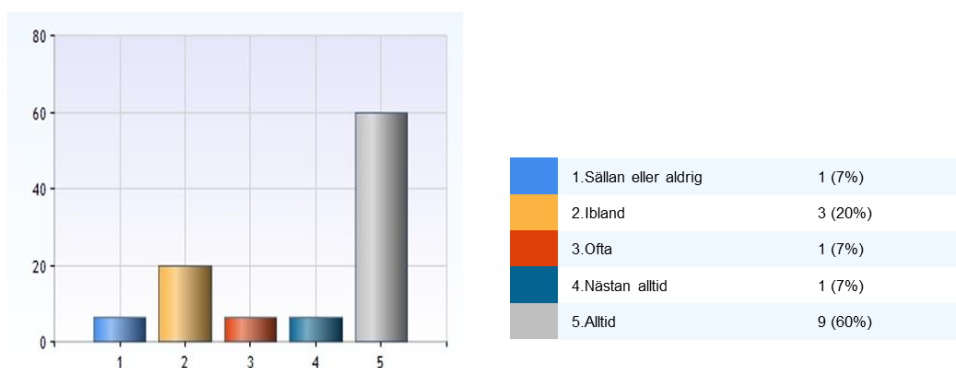
Det är lätt att komma i kontakt med hemsjukvården.



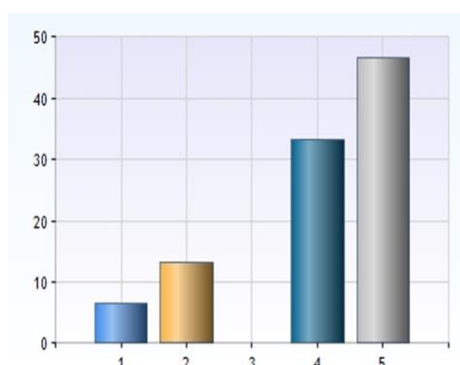
När jag kontaktar hemsjukvården får jag svar inom rimlig tid.



Personalen som hjälper mig har tillräckligt med tid för att göra det de ska.



Hemsjukvården kommer på tider som passar mig bra.

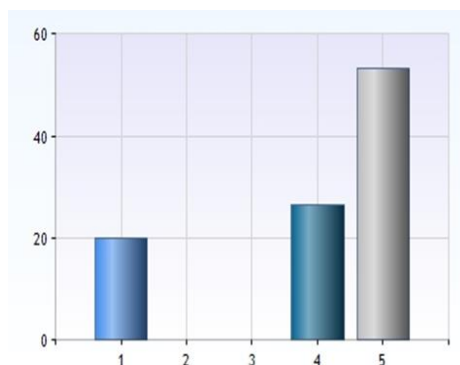


1.Sällan eller aldrig	1 (7%)
2.Ibland	2 (13%)
3.Ofta	0 (0%)
4.Nästan alltid	5 (33%)
5.Alltid	7 (47%)

## DELAKTIGHET

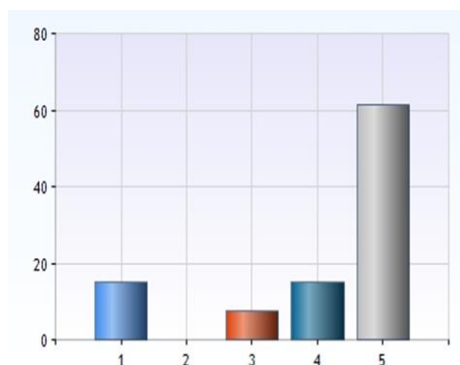
---

Jag kan påverka vid vilken tid personalen från hemsjukvården kommer och hjälper mig.



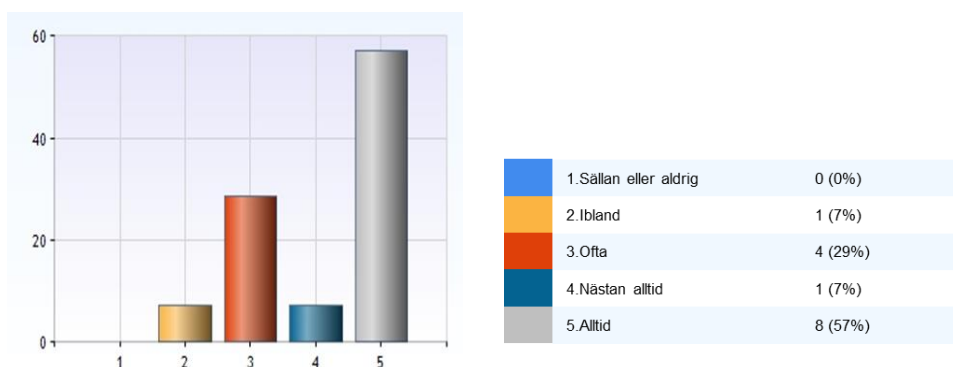
1.Sällan eller aldrig	3 (20%)
2.Ibland	0 (0%)
3.Ofta	0 (0%)
4.Nästan alltid	4 (27%)
5.Alltid	8 (53%)

Jag har fått information om de tjänster hemsjukvården utför hos mig.

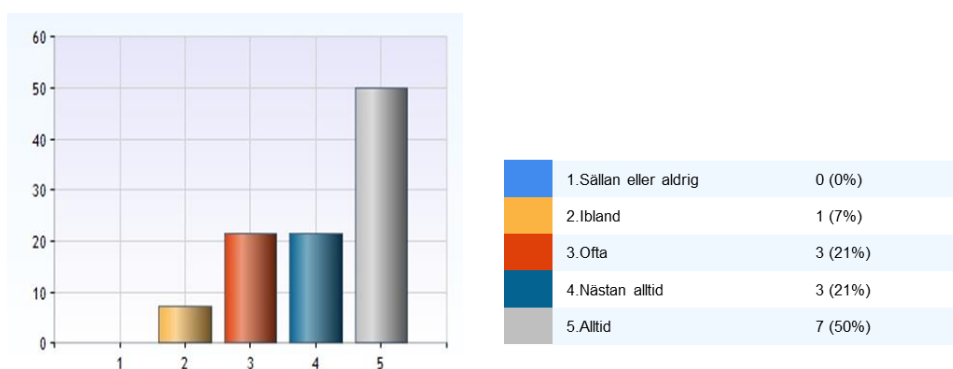


1.Sällan eller aldrig	2 (15%)
2.Ibland	0 (0%)
3.Ofta	1 (8%)
4.Nästan alltid	2 (15%)
5.Alltid	8 (62%)

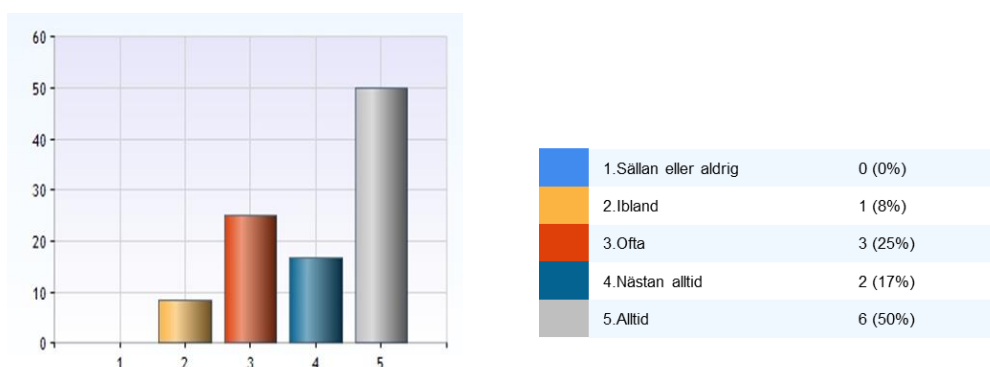
Jag förstår informationen som jag får från hemsjukvården.



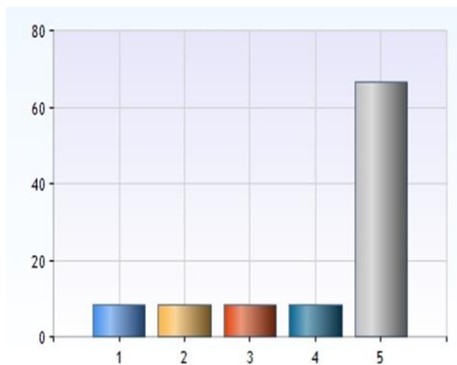
Hemsjukvården tar hänsyn till mina egna önskemål om hur de skall göra.



Jag kan påverka vad jag får hjälp med.



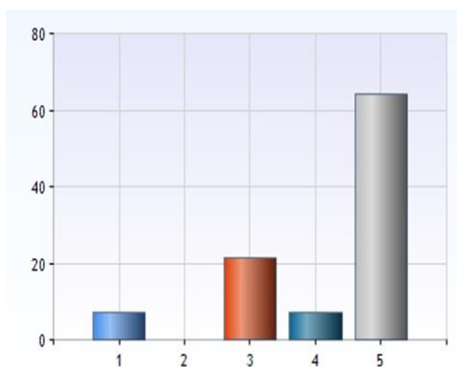
Hemsjukvården anpassas till mina vardagliga rutiner.



1.Sällan eller aldrig	1 (8%)
2.Ibland	1 (8%)
3.Ofta	1 (8%)
4.Nästan alltid	1 (8%)
5.Alltid	8 (67%)

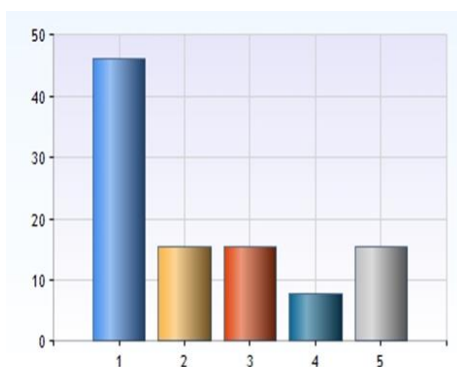
## KONTINUITET

Jag känner igen personerna från hemsjukvården som kommer till mig.



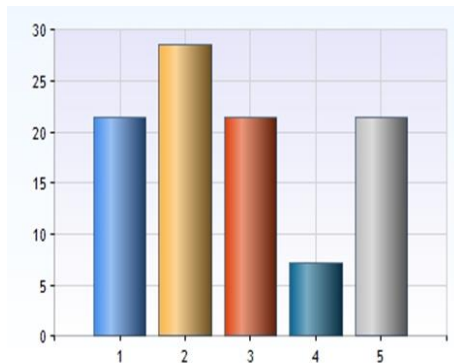
1.Sällan eller aldrig	1 (7%)
2.Ibland	0 (0%)
3.Ofta	3 (21%)
4.Nästan alltid	1 (7%)
5.Alltid	9 (64%)

Jag behöver förklara för personalen hur de skall göra.



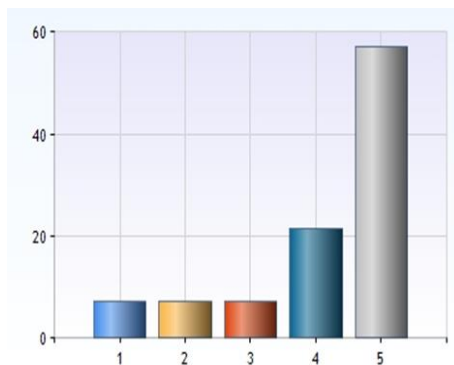
1.Sällan eller aldrig	6 (46%)
2.Ibland	2 (15%)
3.Ofta	2 (15%)
4.Nästan alltid	1 (8%)
5.Alltid	2 (15%)

Det är många olika personer från hemsjukvården som kommer till mig.



1.Sällan eller aldrig	3 (21%)
2.Ibland	4 (29%)
3.Ofta	3 (21%)
4.Nästan alltid	1 (7%)
5.Alltid	3 (21%)

Personalen som kommer till mig vet vad de skall göra.

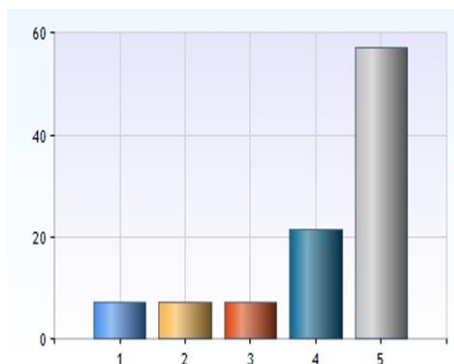


1.Sällan eller aldrig	1 (7%)
2.Ibland	1 (7%)
3.Ofta	1 (7%)
4.Nästan alltid	3 (21%)
5.Alltid	8 (57%)

## BEMÖTANDE

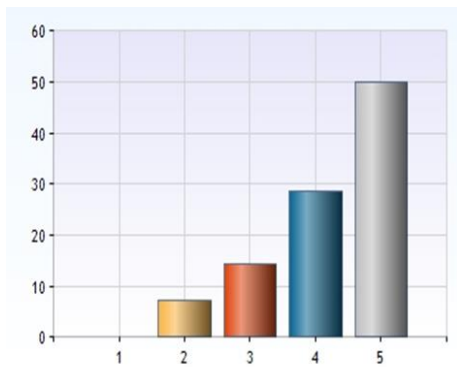
---

Jag upplever att personalen från hemsjukvården är kunniga inom sitt område.



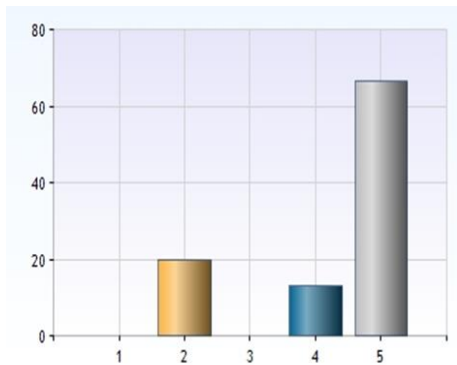
1.Sällan eller aldrig	1 (7%)
2.Ibland	1 (7%)
3.Ofta	1 (7%)
4.Nästan alltid	3 (21%)
5.Alltid	8 (57%)

## Personalen som hjälper mig kommer på avtalad tid.



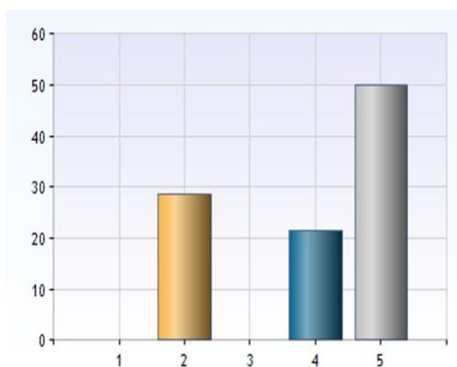
1.Sällan eller aldrig	0 (0%)
2.Ibland	1 (7%)
3.Ofta	2 (14%)
4.Nästan alltid	4 (29%)
5.Alltid	7 (50%)

## Personalen som kommer till mig bemöter mig med respekt.



1.Sällan eller aldrig	0 (0%)
2.Ibland	3 (20%)
3.Ofta	0 (0%)
4.Nästan alltid	2 (13%)
5.Alltid	10 (67%)

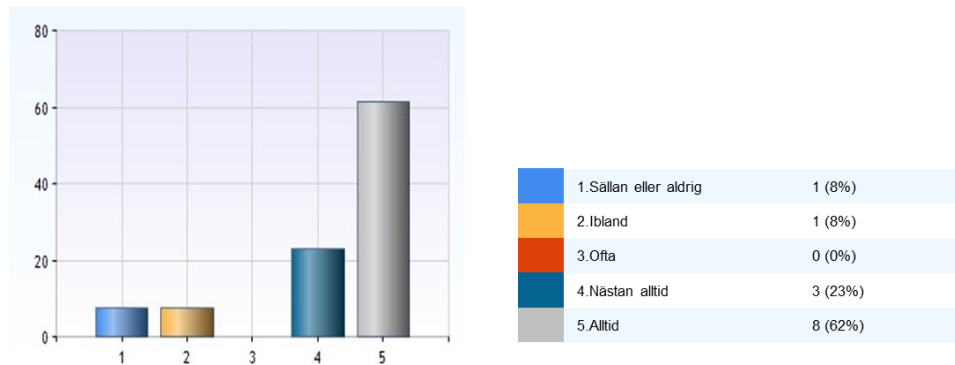
## Personalen som kommer till mig lyssnar på mig.



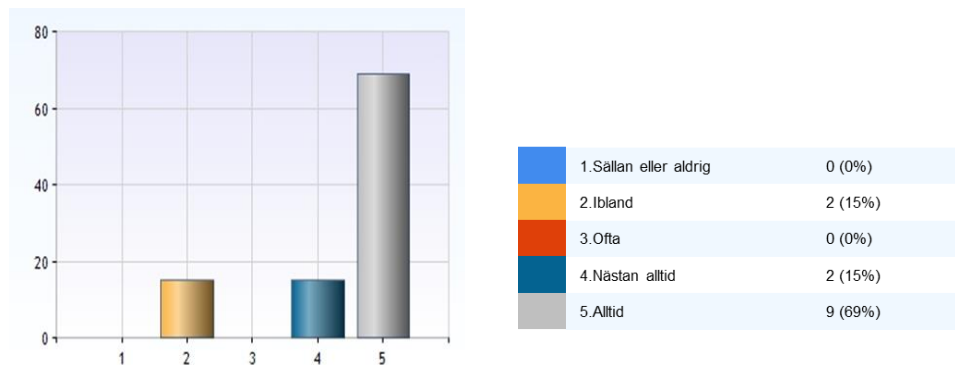
1.Sällan eller aldrig	0 (0%)
2.Ibland	4 (29%)
3.Ofta	0 (0%)
4.Nästan alltid	3 (21%)
5.Alltid	7 (50%)



## Personalen som kommer till mig förstår mina behov.

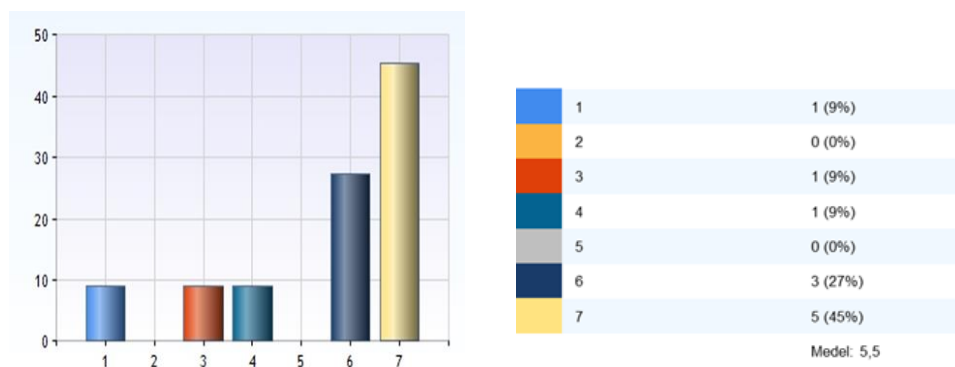


## Jag känner mig trygg med hemsjukvården.



## SAMMANFATTNING

### På det stora hela, hur nöjd är du med hemsjukvården?



# KOMMENTARER

---

"Kan inte ringa själv. Ser inte"

"Önskar att dsk tittar till mig ibland och tar blodtryck."

"Medicinerna borde kollas upp"

"Jag har haft samma doser i årtal. Hälsokontroll borde göras 1 gång minst årligen."

"Har inte behövt anlita dem. Jag ser inte."

"Jag är ej så sjuklig. Jag klarar det mesta själv."

"Enär jag ej har hemsjukvård utesluter stombyte! Är jag mycket nöjd med personalen!"