



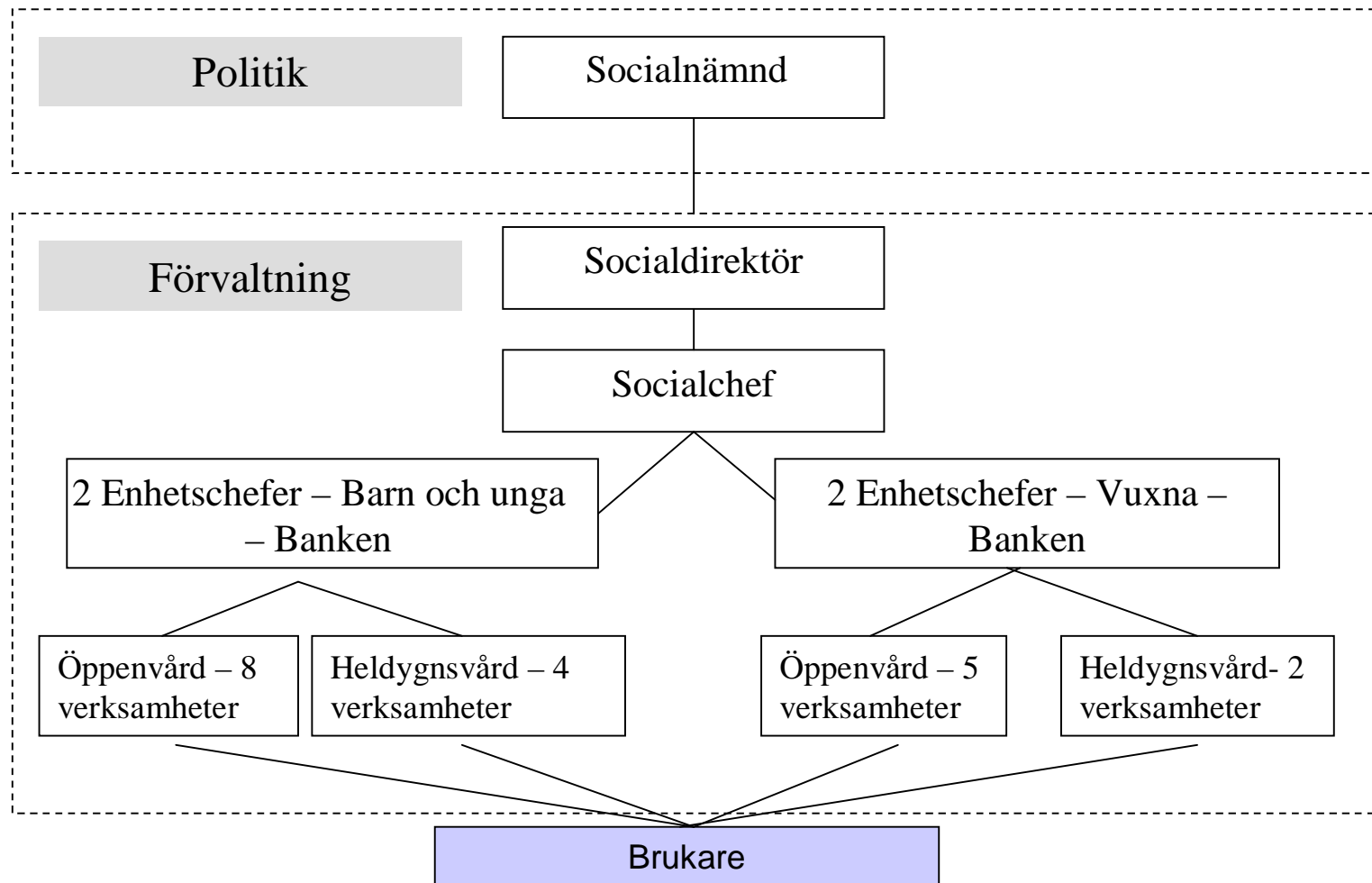
Utvecklingen av ett lokalt uppföljnings- och utvärderings- system

... i Umeå kommuns öppen- och heldygnsvård
inom individ- och familjeomsorgen
(Verksamhetsbanken)

Jan Brännström
Christer Engström
Jan Hjelte



Organiseringen av Verksamhetsbanken





Bakgrund

- ✓ Hur går det för socialtjänstens klienter i den egna öppen- och heldygnsvården?
- ✓ Ett politiskt beslut som var förankrat i linjeorganisationen
- ✓ 3-årigt projekt med start 2008
- ✓ Egen finansiering 1 heltidstjänst
- ✓ Extern finansiering – 0,5 tjänst 2009

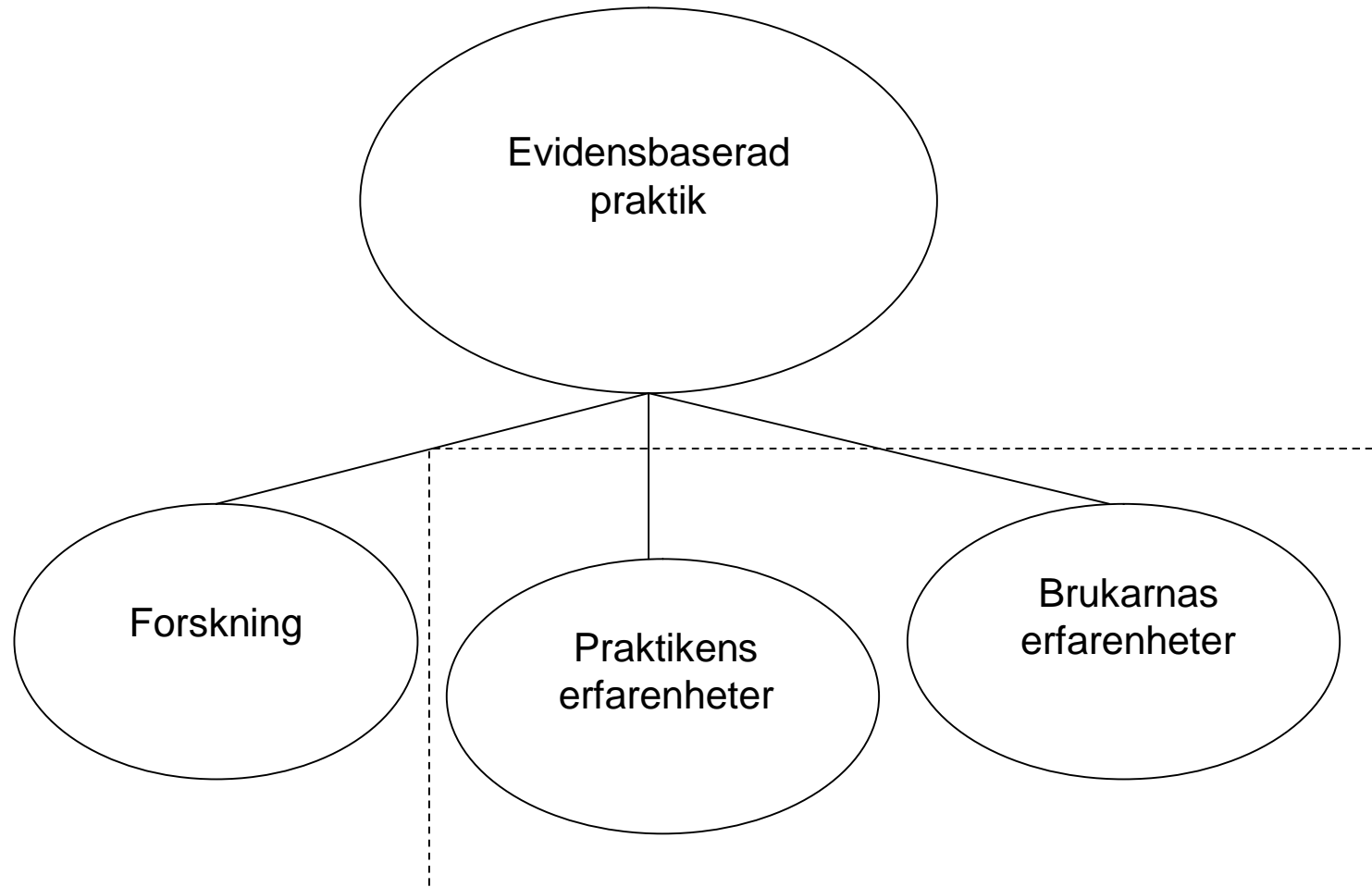


Tidplan

- ✓ Våren 2008 – Insamling av grunddata
- ✓ Hösten 2008 – Dialog med verksamheter och ledning för att finna lämpliga utfallsmått.
- ✓ Våren 2009 – Påbörjade datainsamling av utfallsmått.
- ✓ Hösten 2009 – Sammanställa delrapport till SKL
- ✓ Våren 2010 – Stabilisera innehållet och systematisera återkoppling och redovisning.
- ✓ Hösten 2010 - Sammanställa slutrapport till SKL, utvärderingar samt en guide-line



Evidensbaserad praktik



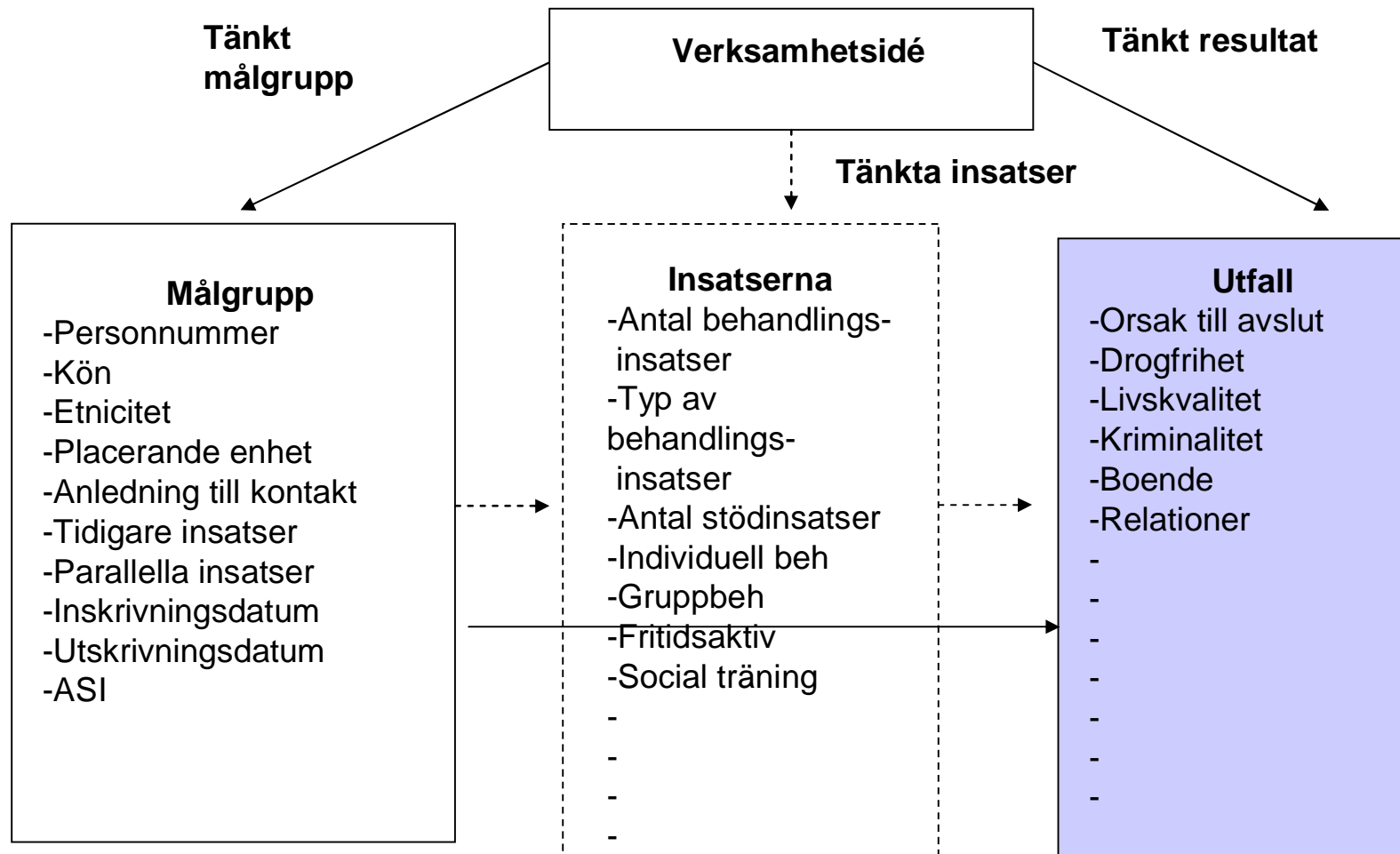


Hur har vi jobbat?

- ✓ Konstruktionen av en verksamhetsidé
 - ✓ Verksamhetsbeskrivning
 - ✓ Analys av verksamhetens tänkta målgrupper, insatser och resultat
 - ✓ Återkoppling och förankring av analysen
- ✓ Dokumentation av målgrupper, insatser och resultat
 - ✓ Återkoppling av insamlad dokumentation till
 - ✓ Verksamheter
 - ✓ Ledning
 - ✓ Politiker
- ✓ Skapandet av en styrgrupp
- ✓ Brukarnas erfarenheter av insatser och resultat



Uppföljning av klientinsatser



———— = Grunddata uppföljning

----- = Fördjupad uppföljning

© Jan Brännström, Jan Hjelte och Christer Engström

Verksamhetsidé – ett exempel

Tänkt målgrupp

- Kvinnor och män över 20 år
- Omfattande missbruksproblematik...
- ...som får konsekvenser för det vardagliga livet
 - Ekonomi, bostad, sysselsättning, hushållet etc.

Tänkta insatser

- Stöd – att ”upprätthålla” funktioner
 - *Praktisk hjälp (städa, tvätta, handla etc.)
- Behandling – förändring i fokus
- Insatserna
 - *Upprätthållande (Stöd)
 - *Kompenserande (Stöd)
 - *Återerövrande (Behandling)
 - *Utvecklande (Behandling)
- Nätverksarbete

Tänkta resultat

- Sluta använda droger
- Minskad droganvändning
- Utveckling av sociala färdigheter för att klara ett självständigt liv



Inskrivna och avslutade

Stöd- och behandlingsverksamhet – missbruk

- ✓ Inskrivna totalt jan-maj -09 = 98
 - ✓ Kön: 67 män och 31 kvinnor
- ✓ Antal som blev inskrivna jan-maj -09 = 21 st
- ✓ Avslutade ärenden jan-maj -09 = 7 st

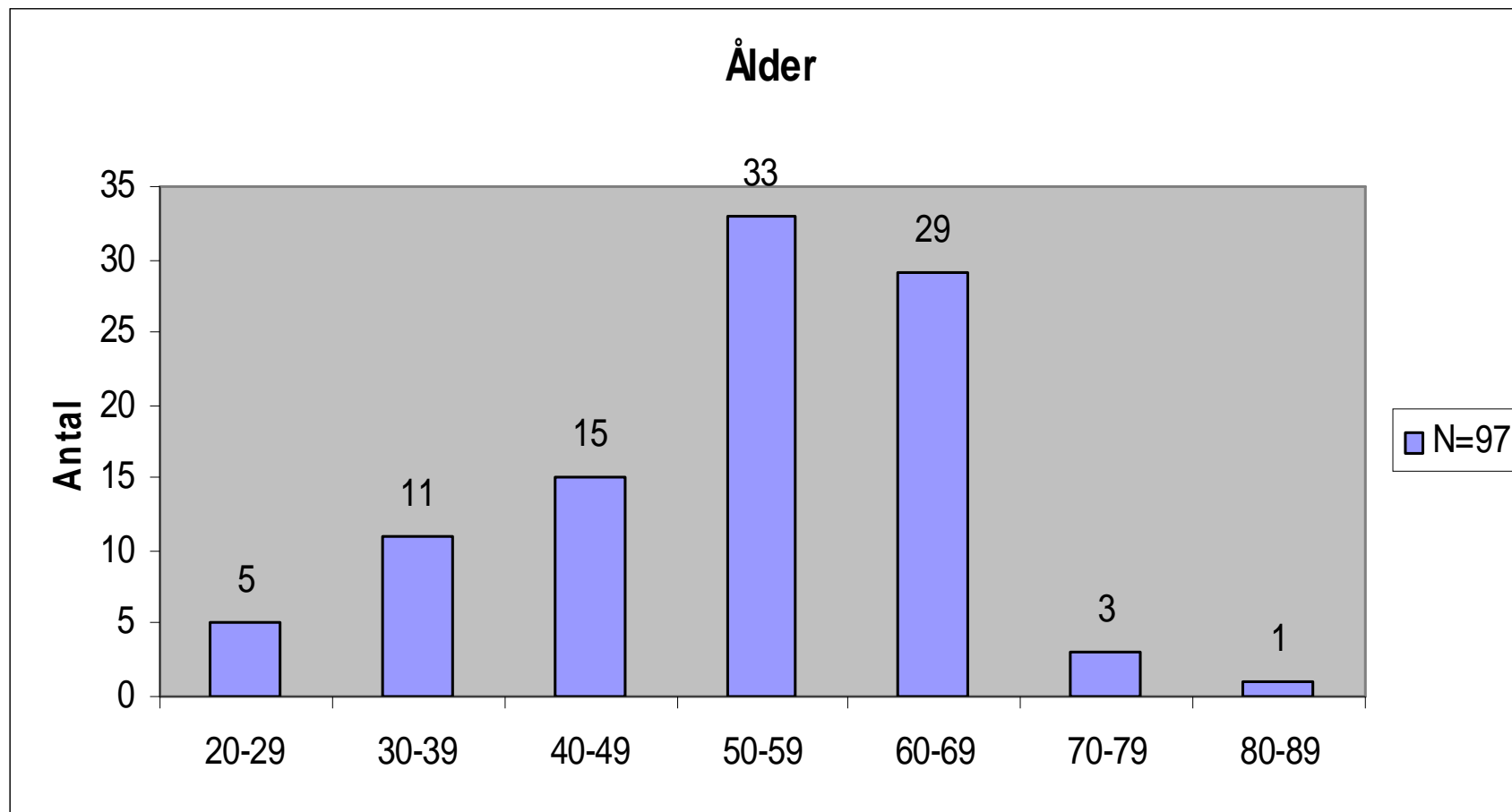


Inskrivningstid

	Antal ärenden	Min	Max	M
Inskrivningstid – pågående ärenden, månader	83	1	173	28,31
Inskrivningstid – avslutade ärenden, månader	7	14	168	41,14

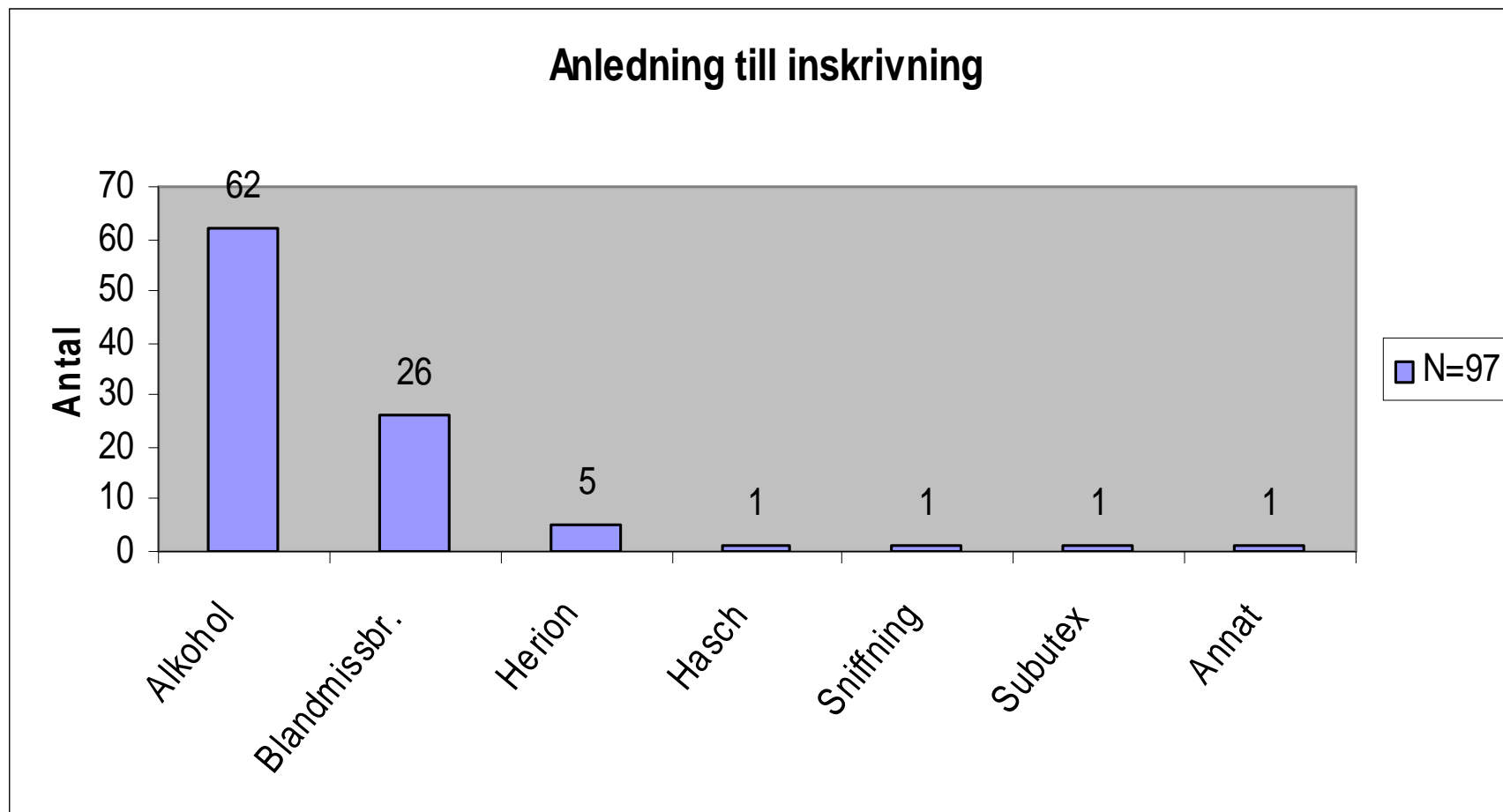


Ålder





Anledning till inskrivning





Utfallsmått

- ✓ Etablerade formulär
 - ✓ ORS
 - ✓ ASI/ADAD
- ✓ Modifierade formulär
 - ✓ Livskvalitet
- ✓ Egna
 - ✓ Utvecklas tillsammans med verksamheterna



ORS – etablerat formulär

Allmänt:

(Livet i allmänhet)

|-----|

Individuellt:

(Personligt välbefinnande)

|-----|

Nära relationer:

(Familj och andra nära relationer)

|-----|

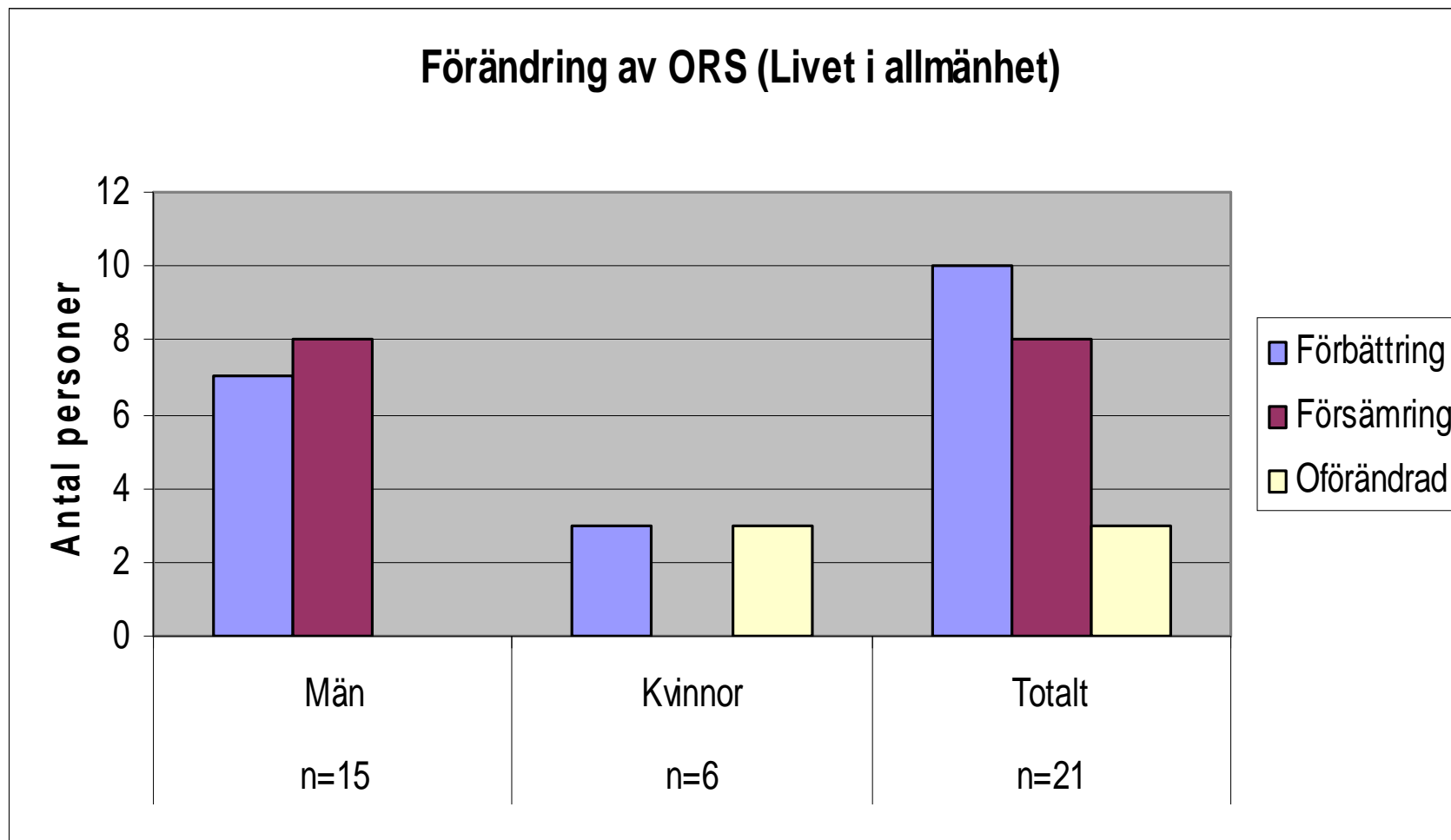
Socialt:

(Arbete, skola, vänner)

|-----|

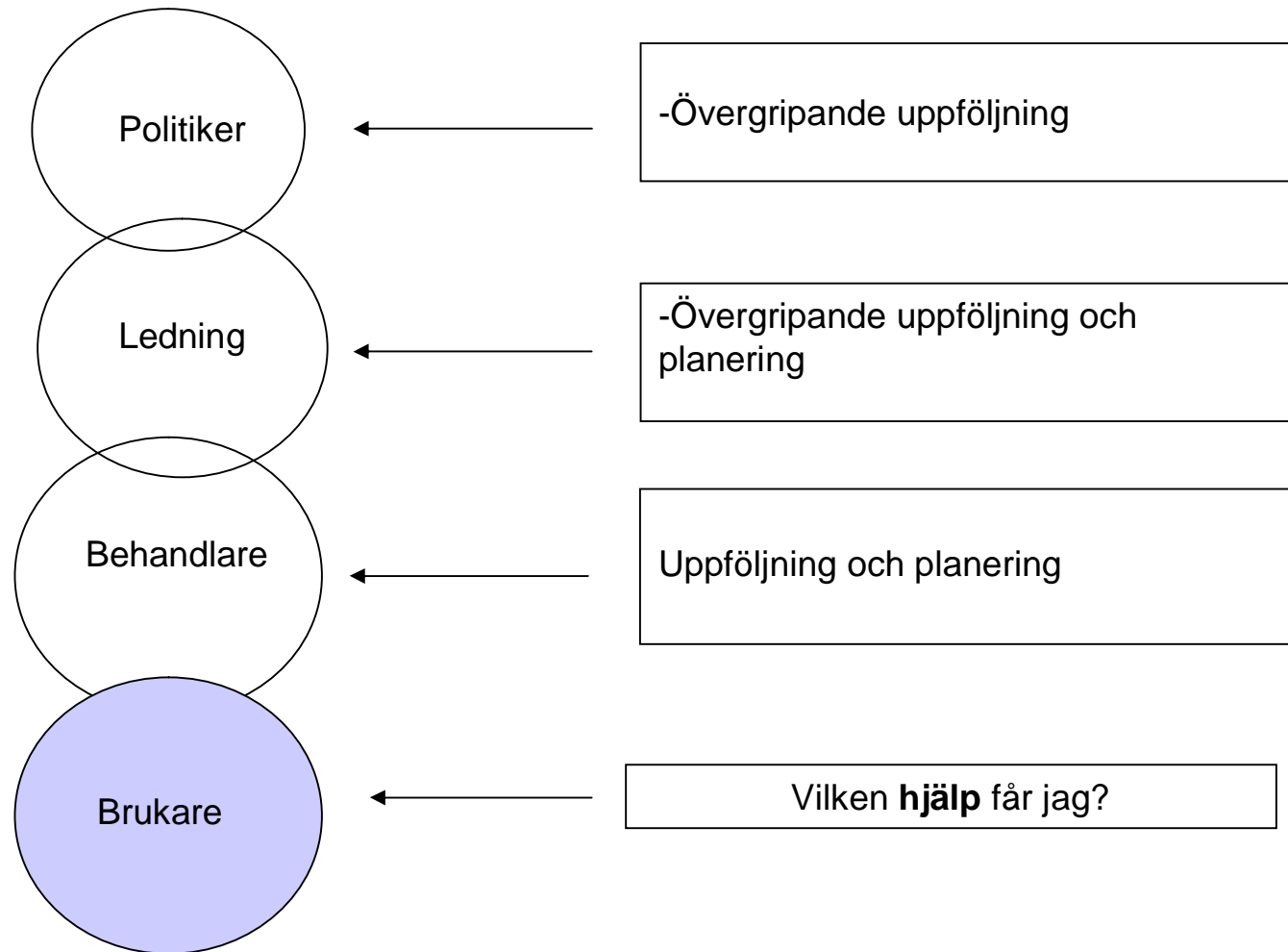


Förändring av ORS – Livet i allmänhet





Vad kan uppföljningen ge och för vem?





Möjligheter – Ledning

- ✓ Behov av "överblick" över ett flertal verksamheter
 - ✓ Vilka förändringar vill olika verksamheter åstadkomma?
 - ✓ Överlappar verksamheternas målgrupper varandra?
 - ✓ Resultaten, d.v.s. för vilken/vilka grupper verkar olika verksamheter "fungera"?
 - ✓ I vilken utsträckning tillgodoser organisationen behoven hos organisationens målgrupper?
 - ✓ Hur fördelar vi resurserna i organisationen – pengar, personal, kompetens?



Möjligheter – Enskilda verksamheter

- ✓ Har vi lämpliga resurser för att utföra arbetet – ekonomi, personal, kompetens?
- ✓ Jobbar vi med rätt målgrupp/-er?
- ✓ Fungerar de metoder vi använder och i så fall för vem?
- ✓ Hur kan vi bli bättre?
 - ✓ Finns det behov av att utveckla och ”förfina” insatserna?
 - ✓ Är målsättningarna rimliga i förhållande till målgruppen



Möjligheter – Socialsekreterare

- Vilken verksamhet verkar lämplig för "Kalle"?
 - Passar "Kalle" in i verksamhetens målgrupp?
 - Passar insatserna "Kalle"?
 - Motsvarar de tänkta förändringarna "Kalles" behov av förändring av livssituationen?
 - Verkar insatserna kunna förändra "Kalles" livssituation utifrån verksamhetens resultat?



Möjligheter – Brukare

✓ Brukare

- ✓ Vilken verksamhet är lämplig för MIG och MINA behov?
 - ✓ Passar JAG in i målgruppen?
 - ✓ Passar insatserna MIG?
 - ✓ Motsvarar de tänkta förändringarna MINA behov av förändring av livssituationen?
 - ✓ Verkar insatserna kunna förändra MIN livssituation utifrån verksamhetens resultat?



Möjligheter – Behandlare

- ✓ Kan jag/vi se några förändringar i behovet av insatser över tid?
- ✓ Kan jag/vi se några förändringar av livssituationen?
 - ✓ Går förändringen åt rätt håll?



Att tänka på

- ✓ Datorvana
- ✓ Organisering av tiden
- ✓ Vilka variabler är relevanta?
- ✓ Den upplevda nyttan överstiger inte alltid arbetet med dokumentationen
- ✓ Förankring – kontinuerlig återkoppling utgör en central förutsättning
- ✓ Styrning/Ledning
- ✓ Uppföljningssystemet – central arbetsuppgift för oss, en mindre arbetsuppgift för verksamheterna
- ✓ Systematisk dokumentation
- ✓ Förändring tar tid
- ✓ Huvudfokus – vad betyder insatserna för brukarna?



Eftermiddagens diskussionsfrågor

- Vad skulle du vilja veta från ett lokalt uppföljningssystem utifrån dina primära arbetsuppgifter?
- Varför skulle du vilja veta detta?
- Hur skall du få denna kunskap?
- Vilka svårigheter skulle behöva lösas för att möjliggöra kunskapen?